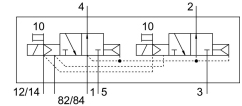


# โซลินอยด์วาล์ว CDVI5.0-MT2H-2X30LS

หมายเลขชิ้นส่วน: 196663

FESTO



## แผ่นข้อมูล

ลักษณะเฉพาะ	มูลค่า
ฟังก์ชันวาล์ว	2x3/2 เปิด โมโนสเตเบิล
ประเภทการดำเนินการ	ไฟฟ้า
อัตราการไหลปกติ	300 l/min
การเชื่อมต่อการทำงานด้วยลม	แผ่นเชื่อมต่อ
แรงดันใช้งาน	24V DC 3 bar...10 bar
โครงสร้างเชิงสร้างสรรค์	ตัวเลื่อนลูกสูบ
รีเซ็ตประเภท	สปริงลม
ความกว้างปกติ	5 mm
หลักการปิดผนึก	อ่อน
แมนนวลเทส	คล้ำ
ประเภทการกระตุ้น	น้ำรอง
ควบคุมการจ่ายอากาศ	ภายนอก
ทิศทางการไหล	กลับไม่ได้
หมายเหตุเกี่ยวกับขั้นตอนการตรวจสอบบังคับ	ความถี่ในการตรวจจ็บบ่อยอย่างน้อย 1 ครั้ง/เดือน
ไฟลัดความดัน	3 bar...8 bar
คาช	0.14
ค่า C	1.4 l/sbar
เปลี่ยนเวลาปิด	22 ms
สลับเวลาเปิด	10 ms
สื่อปฏิบัติการ	ระบบอัดอากาศตามมาตรฐาน ISO 8573-1:2010 [7:4:4]
หมายเหตุเกี่ยวกับสื่อปฏิบัติการ/ควบคุม	สามารถทาน้ำมันได้ (จำเป็นสำหรับการทำงานต่อไป)
ระดับความต้านทานการกัดกร่อน KBK	3 - ค่าการกัดกร่อนสูง
การปฏิบัติตามข้อกำหนดของห้องปฏิบัติการ	VDMA24364-B2-L
อุณหภูมิปานกลาง	-5 °C...50 °C
อุณหภูมิโดยรอบ	-5 °C...50 °C
น้ำหนักผลิตภัณฑ์	210 g
ประเภทของรีด	ชั้นสกรูได้
การเชื่อมต่อควบคุมอากาศเสีย 82/84	แผ่นเชื่อมต่อ
ขอดอลม 1	แผ่นเชื่อมต่อ
ขอดอลม 2	แผ่นเชื่อมต่อ
ขอดอลม 3	แผ่นเชื่อมต่อ

ลักษณะเฉพาะ	มูลค่า
ข้อต่อลม 4	แผ่นเชื่อมตอ
ข้อต่อลม 5	แผ่นเชื่อมตอ
วัสดุหมายเหตุ	เป็นไปตามข้อกำหนด RoHS
ซีลวัสดุ	NBR TPE-O
วัสดุที่อยู่อาศัย	อลูมิเนียมหล่อ