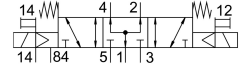


# โซลินอยด์วาล์ว CDVI5.0-MT2H-5/3BS

หมายเลขชิ้นส่วน: 196655

FESTO



## แผ่นข้อมูล

ลักษณะเฉพาะ	มูลค่า
ฟังก์ชันวาล์ว	ระบายอากาศ 5/3
ประเภทการดำเนินการ	ไฟฟ้า
อัตราการไหลปกติ	650 l/min
การเชื่อมต่อการทำงานด้วยลม	แผ่นเชื่อมต่อ
แรงดันใช้งาน	24V DC -0.9 bar...10 bar
โครงสร้างเชิงสร้างสรรค์	ตัวเลื่อนลูกสูบ
รีเซ็ตประเภท	สปริงกล
ความกว้างปกติ	5 mm
ฟังก์ชันการระบายอากาศ	คันเร่งได้
หลักการปิดผนึก	อ่อน
แมนนวลทดสอบ	คล้ำ
ประเภทการกระตุ้น	นำร่อง
ควบคุมการจ่ายอากาศ	ภายนอก
ทิศทางการไหล	ย้อนกลับได้
หมายเหตุเกี่ยวกับขั้นตอนการตรวจสอบบังคับ	ความถี่ในการตรวจจ็บบ้างน้อย 1 ครั้ง/เดือน
ไฟลัดความดัน	3 bar...8 bar
ค่าข	0.37
ค่า C	3.2 l/sbar
เปลี่ยนเวลาปิด	25 ms
สลับเวลาเปิด	12 ms
เปลี่ยนเวลา	17 ms
สื่อปฏิบัติการ	ระบบอัดอากาศตามมาตรฐาน ISO 8573-1:2010 [7:4:4]
หมายเหตุเกี่ยวกับสื่อปฏิบัติการ/ควบคุม	สามารถทาน้ำมันได้ (จำเป็นสำหรับการทำงานต่อไป)
ระดับความต้านทานการกัดกร่อน KBK	3 - ค่าการกัดกร่อนสูง
การปฏิบัติตามข้อกำหนดของห้องปฏิบัติการ	VDMA24364-B2-L
อุณหภูมิปานกลาง	-5 °C...50 °C
อุณหภูมิโดยรอบ	-5 °C...50 °C
น้ำหนักผลิตภัณฑ์	210 g
ประเภทของรัด	ขันสกรูได้
การเชื่อมต่อควบคุมอากาศเสีย 82/84	แผ่นเชื่อมต่อ
ขอตอลม 1	แผ่นเชื่อมต่อ

ลักษณะเฉพาะ	มูลค่า
ขอต่อลม 2	แผ่นเชื่อมต่อ
ขอต่อลม 3	แผ่นเชื่อมต่อ
ขอต่อลม 4	แผ่นเชื่อมต่อ
ขอต่อลม 5	แผ่นเชื่อมต่อ
วัสดุหมายเหตุ	เป็นไปตามข้อกำหนด RoHS
ซีลวัสดุ	NBR TPE-O
วัสดุที่อยู่อาศัย	อลูมิเนียมหล่อ