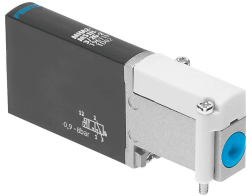


# โซลินอยด์วาล์ว MHA2-MS1H-3/20-2

หมายเลขชิ้นส่วน: 196139

FESTO



## แผ่นข้อมูล

| ลักษณะเฉพาะ                                    | มูลค่า                                                                            |
|------------------------------------------------|-----------------------------------------------------------------------------------|
| ฟังก์ชันวาล์ว                                  | 3/2 เบ็ด monostable                                                               |
| ประเภทการดำเนินการ                             | ไฟฟ้า                                                                             |
| ความกว้าง                                      | 10 mm                                                                             |
| อัตราการไหลปกติ                                | 100 l/min                                                                         |
| การเชื่อมต่อการทำงานด้วยลม                     | แผ่นเชื่อมต่อ                                                                     |
| แรงดันใช้งาน                                   | 24V DC<br>-0.09 MPa...0.8 MPa<br>-0.9 bar...8 bar                                 |
| โครงสร้างเชิงโครงสร้าง                         | วาล์วฉุกเฉินแรงดัน                                                                |
| รีเซ็ตประเภท                                   | สปริงกล                                                                           |
| ระดับการป้องกัน                                | IP65                                                                              |
| อนุญาต                                         | เครื่องหมาย RCM<br>c UL เร - ได้รับการยอมรับ (OL)                                 |
| เครื่องหมาย CE (ดูประกาศเกี่ยวกับความสอดคล้อง) | ตามคำสั่ง EU EMC<br>ตามระเบียบ RoHS ของสหภาพยุโรป                                 |
| เครื่องหมาย UKCA (ดูประกาศความสอดคล้อง)        | ตามระเบียบข้อบังคับของสหราชอาณาจักรสำหรับ EMC<br>ตามระเบียบ RoHS ของสหราชอาณาจักร |
| ความกว้างปกติ                                  | 2 mm                                                                              |
| ขวาง                                           | 14 mm                                                                             |
| หมายเหตุเกี่ยวกับขนาดกริด                      | ระยะห่างระหว่างวาล์วขั้นต่ำคือ 4 มม.                                              |
| ฟังก์ชันการระบายอากาศ                          | คืนแรงได้                                                                         |
| หลักการบีบอัด                                  | อ่อน                                                                              |
| ตำแหน่งการติดตั้ง                              | ตามต้องการ                                                                        |
| แมนนวลทดสอบ                                    | คล่า                                                                              |
| ประเภทการกระตุ้น                               | โดยตรง                                                                            |
| ทิศทางการไหล                                   | ย้อนกลับได้โดยมีข้อจำกัด                                                          |
| ทับซ้อนกัน                                     | ความคุ้มครองเชิงลบ                                                                |
| การป้องกันช่วยย้อนกลับ                         | ไบโพลาร์                                                                          |
| ฟังก์ชันเพิ่มเติม                              | ดับประกายไฟ<br>การลดกระแสไฟโวลต์<br>วงจรป้องกัน                                   |
| แรงดันใช้งานย้อนกลับได้                        | -0.09 MPa...0.1 MPa<br>-0.9 bar...1 bar<br>-13.05 psi...14.5 psi                  |

| ลักษณะเฉพาะ                               | มูลค่า                                                                   |
|-------------------------------------------|--------------------------------------------------------------------------|
| ความถี่การสลับสูงสุด                      | 330 Hz                                                                   |
| เปลี่ยนเวลาปิด                            | 2 ms                                                                     |
| สลับเวลาเปิด                              | 1.7 ms                                                                   |
| ความอดทนสลับเวลาปิด                       | +10 %/-30 %                                                              |
| ความคลาดเคลื่อนของเวลา เปิด               | +10%/-30%                                                                |
| สเปรตการสลับเวลาจาก 1 Hz                  | 0.2 ms                                                                   |
| รอบการทำงาน                               | 100%                                                                     |
| ลักษณะขดลวด                               | 24V DC: เฟสกระแสไฟฟ้า 1.25W, เฟสกระแสสูง 5.0W                            |
| ความผันผวนของแรงดันไฟฟ้าที่อนุญาต         | +/- 10 %                                                                 |
| สื่อปฏิบัติการ                            | ระบบอัตโนมัติตามมาตรฐาน ISO 8573-1:2010 [7:4:4]                          |
| หมายเหตุเกี่ยวกับสื่อปฏิบัติการ/ควบคุม    | สามารถทาน้ำมันได้ (จำเป็นสำหรับการทำงานต่อไป)                            |
| ความเหนียว                                | การทดสอบการขนส่งที่มีระดับความรุนแรง 2 ตาม FN 942017-4 และ EN 60068-2-6  |
| ข้อกำหนดของอุณหภูมิแวดล้อมและอุณหภูมิสื่อ | ขึ้นอยู่กับความถี่การสลับ (ดูแผนภาพ)                                     |
| กันกระแทก                                 | การทดสอบแรงกระแทกด้วยระดับความรุนแรง 2 ตาม FN 942017-5 และ EN 60068-2-27 |
| ระดับความต้านทานการกัดกร่อน KBK           | 2 - การสัมผัสกับการกัดกร่อนในระดับปานกลาง                                |
| การปฏิบัติตามข้อกำหนดของห้องปฏิบัติการ    | VDMA24364-B1/B2-L                                                        |
| คลาสคลินรัม                               | คลาส 6 ตามมาตรฐาน ISO 14644-1                                            |
| อุณหภูมิปานกลาง                           | -5 °C...40 °C                                                            |
| อุณหภูมิโดยรอบ                            | -5 °C...40 °C                                                            |
| น้ำหนักผลิตภัณฑ์                          | 60 g                                                                     |
| การเชื่อมต่อไฟฟ้า                         | 2 พิน<br>ปลั๊ก                                                           |
| ประเภทของรัด                              | แบนเชื่อมตอ                                                              |
| ขดลอม 11                                  | แบนเชื่อมตอ                                                              |
| ขดลอม 2                                   | แบนเชื่อมตอ                                                              |
| ขดลอม 33                                  | แบนเชื่อมตอ                                                              |
| วัสดุหมายเหตุ                             | เป็นไปตามข้อกำหนด RoHS                                                   |
| ซิลวัสดุ                                  | HNBR<br>NBR                                                              |
| วัสดุที่อยู่อาศัย                         | สังกะสีหล่อเคลือบ                                                        |
| วัสดุสกรู                                 | เหล็กกล้าไนซ์                                                            |