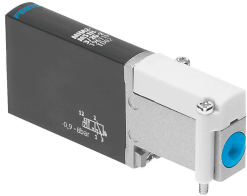


# โซลินอยด์วาล์ว MHA2-M1H-3/20-2

หมายเลขชิ้นส่วน: 196138

FESTO



## แผ่นข้อมูล

| ลักษณะเฉพาะ                       | มูลค่า   |
|-----------------------------------|--|
| ฟังก์ชันวาล์ว                     | 3/2 เปิด monostable  |
| ประเภทการดำเนินการ                | ไฟฟ้า  |
| ความกว้าง                         | 10 mm  |
| อัตราการไหลปกติ                   | 100 l/min  |
| การเชื่อมต่อการทำงานด้วยลม        | แผ่นเชื่อมต่อ  |
| แรงดันใช้งาน                      | 24V DC<br>-0.09 MPa...0.8 MPa<br>-0.9 bar...8 bar                |
| โครงสร้างเชิงโครงสร้าง            | วาล์วฉุกเฉินแรงดัน   |
| รีเซ็ตประเภท                      | สปริงกล  |
| ระดับการป้องกัน                   | IP65   |
| อนุญาต                            | c UL เร - ได้รับการยอมรับ (OL)                                   |
| ความกว้างปกติ                     | 2 mm   |
| ขว้าง                             | 14 mm  |
| หมายเหตุเกี่ยวกับขนาดกริด         | ระยะห่างระหว่างวาล์วขั้นต่ำคือ 4 มม.                             |
| ฟังก์ชันการระบายอากาศ             | คืนแรงได้  |
| หลักการปิดผนึก                    | อ่อน   |
| ตำแหน่งการติดตั้ง                 | ตามต้องการ   |
| แมนนวลเทส                         | คล้ำ   |
| ประเภทการกระตุ้น                  | โดยตรง   |
| ทิศทางการไหล                      | ย้อนกลับได้โดยมีข้อจำกัด   |
| ทับซ้อนกัน                        | ความคุ้มครองเชิงลบ   |
| แรงดันใช้งานย้อนกลับได้           | -0.09 MPa...0.1 MPa<br>-0.9 bar...1 bar<br>-13.05 psi...14.5 psi |
| ความถี่การสลับสูงสุด              | 130 Hz   |
| เปลี่ยนเวลาปิด                    | 3.5 ms   |
| สลับเวลาเปิด                      | 7 ms   |
| รอบการทำงาน                       | 100%   |
| ลักษณะขดลวด                       | 24VDC: 2.88W   |
| ความผันผวนของแรงดันไฟฟ้าที่อนุญาต | +/- 10 %   |
| สื่อปฏิบัติการ                    | ระบบอัตโนมัติตามมาตรฐาน ISO 8573-1:2010 [7:4:4]                  |

| ลักษณะเฉพาะ                            | มูลค่า   |
|--|--|
| หมายเหตุเกี่ยวกับสื่อปฏิบัติการ/ควบคุม | สามารถทาน้ำมันได้ (จำเป็นสำหรับการทำงานต่อไป)                            |
| ความเหนียวลา                           | การทดสอบการขนส่งที่มีระดับความรุนแรง 2 ตาม FN 942017-4 และ EN 60068-2-6  |
| กันกระแทก                              | การทดสอบแรงกระแทกด้วยระดับความรุนแรง 2 ตาม FN 942017-5 และ EN 60068-2-27 |
| ระดับความต้านทานการกัดกร่อน KBK        | 2 - การสัมผัสกับการกัดกร่อนในระดับปานกลาง                                |
| การปฏิบัติตามข้อกำหนดของห้องปฏิบัติการ | VDMA24364-B1/B2-L  |
| คลาสคลีนรูม                            | คลาส 6 ตามมาตรฐาน ISO 14644-1  |
| อุณหภูมิปานกลาง                        | -5 °C...40 °C  |
| อุณหภูมิโดยรอบ                         | -5 °C...40 °C  |
| น้ำหนักผลิตภัณฑ์                       | 60 g   |
| การเชื่อมต่อไฟฟ้า                      | 2 พิน<br>ปลั๊ก   |
| ประเภทของรีด                           | บนแผ่นเชื่อมต่อ  |
| ขอลดลง 11                              | แผ่นเชื่อมต่อ  |
| ขอลดลง 2                               | แผ่นเชื่อมต่อ  |
| ขอลดลง 33                              | แผ่นเชื่อมต่อ  |
| วัสดุหมายเหตุ                          | เป็นไปตามข้อกำหนด RoHS   |
| ซิลวัสดุ                               | HNBR<br>NBR  |
| วัสดุที่อยู่อาศัย                      | สังกะสีหล่อเคลือบ  |
| วัสดุสกรู                              | เหล็กกล้าไนซ์  |