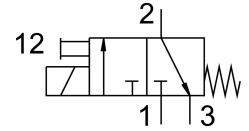
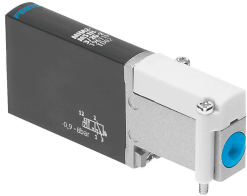


โซลินอยด์วาล์ว MHA2-M1H-3/2G-2

หมายเลขชิ้นส่วน: 196118

FESTO



แผ่นข้อมูล

ลักษณะเฉพาะ	มูลค่า
ฟังก์ชันวาล์ว	3/2, แบบปิด, คอยดเดี่ยว
ประเภทการดำเนินการ	ไฟฟ้า
ความกว้าง	10 mm
อัตราการไหลปกติ	100 l/min
การเชื่อมต่อการทำงานด้วยลม	แผ่นเชื่อมต่อ
แรงดันใช้งาน	24V DC -0.09 MPa...0.8 MPa -0.9 bar...8 bar
โครงสร้างเชิงสร้างสรรค์	วาล์วจุกลดแรงดัน
รีเซ็ตประเภท	สปริงกล
ระดับการป้องกัน	IP65
อนุญาต	c UL เรา - ได้รับการยอมรับ (OL)
ความกว้างปรกติ	2 mm
ขว้าง	14 mm
หมายเหตุเกี่ยวกับขนาดกริด	ระยะห่างระหว่างวาล์วขั้นต่ำคือ 4 มม.
ฟังก์ชันการระบายอากาศ	คืนแรงดัน
หลักการปิดผนึก	อ่อน
ตำแหน่งการติดตั้ง	ตามต้องการ
แมนนวลเทส	คล้ำ
ประเภทการกระตุ้น	โดยตรง
ทิศทางการไหล	ย้อนกลับได้โดยมีข้อจำกัด
ทับซ้อนกัน	ความคุ้มครองเชิงลบ
แรงดันใช้งานย้อนกลับได้	-0.09 MPa...0.1 MPa -0.9 bar...1 bar -13.05 psi...14.5 psi
ความถี่การสลับสูงสุด	130 Hz
เปลี่ยนเวลาปิด	3.5 ms
สลับเวลาเปิด	7 ms
รอบการทำงาน	100%
ลักษณะขดลวด	24VDC: 2.88W
ความผันผวนของแรงดันไฟฟ้าที่อนุญาต	+/- 10 %
สื่อปฏิบัติการ	ระบบอัตโนมัติตามมาตรฐาน ISO 8573-1:2010 [7:4:4]

ลักษณะเฉพาะ	มูลค่า
หมายเหตุเกี่ยวกับสื่อปฏิบัติการ/ควบคุม	สามารถทาน้ำมันได้ (จำเป็นสำหรับการทำงานต่อไป)
ความเหนียวลา	การทดสอบการขนส่งที่มีระดับความรุนแรง 2 ตาม FN 942017-4 และ EN 60068-2-6
กันกระแทก	การทดสอบแรงกระแทกด้วยระดับความรุนแรง 2 ตาม FN 942017-5 และ EN 60068-2-27
ระดับความต้านทานการกัดกร่อน KBK	2 - การสัมผัสกับการกัดกร่อนในระดับปานกลาง
การปฏิบัติตามข้อกำหนดของห้องปฏิบัติการ	VDMA24364-B1/B2-L
คลาสคสิเนอรัม	คลาส 6 ตามมาตรฐาน ISO 14644-1
อุณหภูมิปานกลาง	-5 °C...40 °C
อุณหภูมิโดยรอบ	-5 °C...40 °C
น้ำหนักผลิตภัณฑ์	60 g
การเชื่อมต่อไฟฟ้า	2 พิน ปลั๊ก
ประเภทของรีด	บนแผ่นเชื่อมต่อ
ขอลดลง 1	แผ่นเชื่อมต่อ
ขอลดลง 2	แผ่นเชื่อมต่อ
ขอลดลง 3	แผ่นเชื่อมต่อ
วัสดุหมายเหตุ	เป็นไปตามข้อกำหนด RoHS
ซิลวัสดุ	HNBR NBR
วัสดุที่อยู่อาศัย	สังกะสีหล่อเคลือบ
วัสดุสกรู	เหล็กกล้าไนซ์