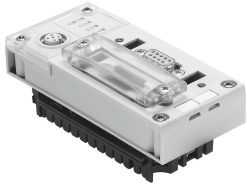


bus node CPX-FB13

หมายเลขชิ้นส่วน: 195740

FESTO



แผ่นข้อมูล

ลักษณะเฉพาะ	มูลค่า
มาตรฐาน	Profibus DP
ขนาด กว้าง x ยาว x สูง	(รวมกล่องสัญญาณอินเตอร์ลิงค์) 50 มม. x 107 มม. x 50 มม
น้ำหนักผลิตภัณฑ์	115 g
อุณหภูมิโดยรอบ	-5 °C...50 °C
อุณหภูมิในการจัดเก็บ	-20 °C...70 °C
ระดับการป้องกัน	IP65 IP67
ระดับความต้านทานการกัดกร่อน KBK	1 - ความเค้นต่อการกัดกร่อนต่ำ
การปฏิบัติตามข้อกำหนดของห้องปฏิบัติการ	VDMA24364-B2-L
วัสดุที่อยู่อาศัย	PA เสริมแรง PC
เฉพาะผลิตภัณฑ์ที่แสดงผล LED	M: ปรับเปลี่ยน กำหนดพารามิเตอร์ PL: การจ่ายโหลด PS: การจัดหาอุปกรณ์อิเล็กทรอนิกส์, การจ่ายไฟเซ็นเซอร์ SF: ข้อผิดพลาดของระบบ
แสดงผล LED เฉพาะสำหรับบัส	BF: ข้อผิดพลาดในบัส
การวินิจฉัยเฉพาะอุปกรณ์	การวินิจฉัยเชิงของสัญญาณและโมดูล โมดูลแรงดันตก หน่วยความจำการวินิจฉัย
การควบคุม	สวิตช์ DIL
อินเทอร์เฟซ fieldbus	2x M12x1, 5 ขา, รหัส B ซ็อกเก็ต Sub-D, 9 ขา คอนเนคเตอร์แบบปรับแต่งได้ Sub-D
ปริมาณ address สูงสุดของอินพุต	64 Byte
ปริมาณ address สูงสุดของเอาพุต	64 Byte
การกำหนดพารามิเตอร์	พฤติกรรมการวินิจฉัย การตอบสนองที่ล้มเหลว กำหนดช่อง การตั้งค่าสัญญาณ ตัวแปรของระบบ
อัตราบอด	96 ... 12000 kbps
รองรับการกำหนดค่า	ไฟล์ GSD

ลักษณะเฉพาะ	มูลค่า
ฟังก์ชันเพิ่มเติม	การเข้าถึงข้อมูลแบบวนซ้ำผ่าน "DPV1" การวินิจฉัยที่เกี่ยวข้องกับข้อสัญญาณผ่านฟิลด์บัส การกำหนดพารามิเตอร์เริ่มต้นในข้อความธรรมดาผ่านฟิลด์บัส สถานะของระบบสามารถแมปผ่านข้อมูลกระบวนการ อินเตอร์เฟซการวินิจฉัยเพิ่มเติมสำหรับแผงควบคุมการทำงาน
ช่วงแรงดันไฟฟ้าที่ใช้งาน DC	18 V...30 V
พิกัดแรงดันไฟฟ้า DC	24 V
การใช้พลังงานของตัวเองที่แรงดันไฟฟ้าใช้งานเล็กน้อย	พิมพ์. 200mA
ประเภทการสื่อสาร	DPV0: การสื่อสารแบบวัฏจักร DPV1: การสื่อสารแบบวนซ้ำ