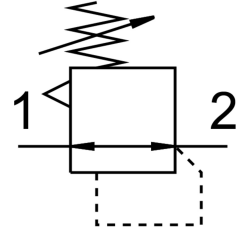


เครื่องควบคุมความดัน LRS-1/2-D-O-MIDI

หมายเลขชิ้นส่วน: 194644

FESTO



แผ่นข้อมูล

| ลักษณะเฉพาะ | มูลค่า |
|--|---|
| ขนาด | Midi |
| ซีรีส์ | D |
| การป้องกันการดำเนินการ | ลูกบิดแบบหมุน พร้อมตัวล็อกในตัว |
| ตำแหน่งการติดตั้ง | ตามต้องการ |
| โครงสร้างเชิงโครงสร้าง | วาล์วควบคุมไดอะแฟรมควบคุมโดยตรง |
| ฟังก์ชันตัวควบคุม | ค่าคงที่แรงดันขาออก พร้อมการชดเชยแรงดันในช่วงแรก ด้วยการระบายอากาศรอง |
| ระดับความดัน | เตรียมไว้สำหรับเกลียว G1/4 |
| แรงดันใช้งาน | 0 bar...16 bar |
| ช่วงควบคุมแรงดัน | 0.5 bar...12 bar |
| ความดันฮิสเทรีซิสสูงสุด | 0.2 bar |
| อัตราการไหลปกติ | 3500 l/min |
| สื่อปฏิบัติการ | ระบบอัดอากาศตามมาตรฐาน ISO 8573-1:2010 [7:4:4] ก๊าซเฉื่อย |
| หมายเหตุเกี่ยวกับสื่อปฏิบัติการ/ควบคุม | สามารถทาน้ำมันได้ (จำเป็นสำหรับการทำงานต่อไป) |
| ระดับความต้านทานการกัดกร่อน KBK | 2 - การสัมผัสกับการกัดกร่อนในระดับปานกลาง |
| การปฏิบัติตามข้อกำหนดของห้องปฏิบัติการ | VDMA24364-B1/B2-L |
| ระดับความสะอาดของอากาศที่ทางออก | ระบบอัดอากาศตามมาตรฐาน ISO 8573-1:2010 [7:4:4] ก๊าซเฉื่อย |
| อุณหภูมิปานกลาง | -10 °C...60 °C |
| อุณหภูมิโดยรอบ | -10 °C...60 °C |
| น้ำหนักผลิตภัณฑ์ | 1180 g |
| ประเภทของรัด | การติดตั้งแผงด้านหน้า การติดตั้งสาย พร้อมอุปกรณ์เสริม |
| ขอตอล 1 | G1/2 |
| ขอตอล 2 | G1/2 |
| วัสดุหมายเหตุ | เป็นไปตามข้อกำหนด RoHS |
| วัสดุแผ่นเชื่อมต่อ | สังกะสีหล่อ |
| ซิลวัสดุ | NBR |

| | |
|-------------------|--------------|
| ลักษณะเฉพาะ | มูลค่า |
| วัสดุที่อยู่อาศัย | สิ่งกะลือหลอ |