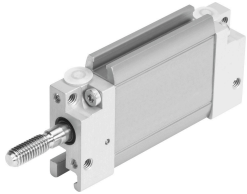


กระบอกลูกสูบ DZF-1/2"-1/2"-A-P-A

หมายเลขชิ้นส่วน: 194113

FESTO



แผ่นข้อมูล

ลักษณะเฉพาะ	มูลค่า
ฮับ	0,5 in
Øลูกสูบ	1/2" "
มุมบิดสูงสุดของก้านลูกสูบ +/-	2.5 deg
การทำให้อากาศสะอาด	แหวน/แผ่นกันกระแทกยางยึดทั้งสองด้าน
ฟังก์ชัน	การแสดงคู
ป้องกันการหมุน/คู่มือ	ลูกสูบวงรี
แรงดันใช้งาน	0.16 MPa...1 MPa 1.6 bar...10 bar
สื่อปฏิบัติการ	ระบบอัดอากาศตามมาตรฐาน ISO 8573-1:2010 [7:4:4]
หมายเหตุเกี่ยวกับสื่อปฏิบัติการ/ควบคุม	สามารถทาน้ำมันได้ (จำเป็นสำหรับการทำงานต่อไป)
ระดับความต้านทานการกัดกร่อน KBK	2 - การสัมผัสกับการกัดกร่อนในระดับปานกลาง
การปฏิบัติตามข้อกำหนดของห้องปฏิบัติการ	VDMA24364-B1/B2-L
อุณหภูมิโดยรอบ	-20 °C...80 °C
แรงตามทฤษฎีที่ 0.6 MPa (6 บาร์, 87 psi), แรงสปีดกลับ	51 N
แรงตามทฤษฎีที่ 0.6 MPa (6 บาร์, 87 psi) ลวงหน้า	68 N
ย้ายมวลที่จังหวะ 0 มม.	12 g
มวลเคลื่อนที่เพิ่มเติมต่อระยะชัก 10 มม.	360 g
น้ำหนักเพิ่มเติมต่อระยะชัก 10 มม.	2 g
น้ำหนักพื้นฐานที่ระยะชัก 0 มม.	96 g
พอร์ทลม	10-32UNF-2B
วัสดุหุ้ม	อลูมิเนียม
ซีลวัสดุ	FPM TPE-U (PU)
วัสดุที่อยู่อาศัย	โลหะผสมอลูมิเนียมตัด
ก้านลูกสูบวัสดุ	เหล็กกล้าโรสเนิมอัลลอยด์สูง