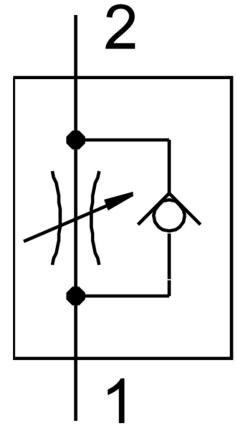


# วาล์วควบคุมการไหลทางเดียว GR-QS-4

หมายเลขชิ้นส่วน: 193967

FESTO



## แผ่นข้อมูล

ลักษณะเฉพาะ	มูลค่า
ฟังก์ชันวาล์ว	ฟังก์ชันไมคืนคืนแรง
ขอตอลม 1	QS-4
ขอตอลม 2	QS-4
องค์ประกอบการปรับ	สกรูนอต
ประเภทของรีด	ทางเลือก: การติดตั้งแผงด้านหน้า มีรูทะลุ พร้อมอุปกรณ์เสริม
มาตรฐานอัตราการไหลในการควบคุมทิศทางการไหล	110 l/min
มาตรฐานอัตราการไหลในทิศทางไม่ย้อนกลับ	165 l/min
แรงดันใช้งาน	0.2 bar...10 bar
อุณหภูมิโดยรอบ	-10 °C...60 °C
วัสดุที่อยู่อาศัย	PA เสริมแรง
ป้องกันการระเบิด	หมายเหตุข้อมูลในใบรับรอง โซน 1 (ATEX) โซน 2 (ATEX) โซน 21 (ATEX) โซน 22 (ATEX)
ตำแหน่งการติดตั้ง	ตามต้องการ
สื่อปฏิบัติการ	ระบบอัดอากาศตามมาตรฐาน ISO 8573-1:2010 [7:4:4]
หมายเหตุเกี่ยวกับสื่อปฏิบัติการ/ควบคุม	สามารถทาน้ำมันได้ (จำเป็นสำหรับการทำงานต่อไป)
การปฏิบัติตามข้อกำหนดของห้องปฏิบัติการ	VDMA24364-B1/B2-L
อุณหภูมิปานกลาง	-10 °C...60 °C
น้ำหนักผลิตภัณฑ์	12 g
วัสดุหมายเหตุ	เป็นไปตามข้อกำหนด RoHS
ซิลวัสดุ	NBR

ลักษณะเฉพาะ	มูลค่า
ปลอยแหวนวัสดุ	ปอม
หัวเป็นสันวัสดุ	PA เสริมแรง
สกรูปรับวัสดุ	เหล็กกล้าอัลลอยด์สูง