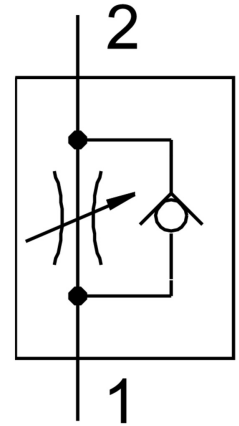


# วาล์วควบคุมการไหลทางเดียว GR-QS-3

หมายเลขชิ้นส่วน: 193965

FESTO



## แผ่นข้อมูล

| ลักษณะเฉพาะ                               | มูลค่า   |
|---|--|
| ฟังก์ชันวาล์ว                             | ฟังก์ชันไมคืนคืนแรง  |
| ขอตอลม 1                                  | QS-3   |
| ขอตอลม 2                                  | QS-3   |
| องค์ประกอบการปรับ                         | สกรูน็อต   |
| ประเภทของรีด                              | ทางเลือก:<br>การติดตั้งแผงด้านหน้า<br>มีรูทะลุ<br>พร้อมอุปกรณ์เสริม                        |
| มาตรฐานอัตราการไหลในการควบคุมทิศทางการไหล | 85 l/min   |
| มาตรฐานอัตราการไหลในทิศทางไม่ย้อนกลับ     | 120 l/min  |
| แรงดันใช้งาน                              | 0.2 bar...10 bar   |
| อุณหภูมิโดยรอบ                            | -10 °C...60 °C   |
| วัสดุที่อยู่อาศัย                         | PA เสริมแรง  |
| ป้องกันการระเบิด                          | หมายเหตุข้อมูลในใบรับรอง<br>โซน 1 (ATEX)<br>โซน 2 (ATEX)<br>โซน 21 (ATEX)<br>โซน 22 (ATEX) |
| ตำแหน่งการติดตั้ง                         | ตามต้องการ   |
| สื่อปฏิบัติการ                            | ระบบอัดอากาศตามมาตรฐาน ISO 8573-1:2010 [7:4:4]   |
| หมายเหตุเกี่ยวกับสื่อปฏิบัติการ/ควบคุม    | สามารถทาน้ำมันได้ (จำเป็นสำหรับการทำงานต่อไป)  |
| การปฏิบัติตามข้อกำหนดของห้องปฏิบัติการ    | VDMA24364-B1/B2-L  |
| อุณหภูมิปานกลาง                           | -10 °C...60 °C   |
| น้ำหนักผลิตภัณฑ์                          | 12 g   |
| วัสดุหมายเหตุ                             | เป็นไปตามข้อกำหนด RoHS   |
| ซิลวัสดุ                                  | NBR  |

| ลักษณะเฉพาะ     | มูลค่า               |
|-----------------|----------------------|
| ปลอยแหวนวัสดุ   | ปอม                  |
| หัวเป็นสันวัสดุ | PA เสริมแรง          |
| สกรูปรับวัสดุ   | เหล็กกล้าอัลลอยด์สูง |