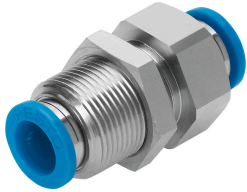


ขั้วต่อกันแบบกดเข้า QSS-4-F

หมายเลขชิ้นส่วน: 193950

FESTO



แผ่นข้อมูล

ลักษณะเฉพาะ	มูลค่า
ขนาด	คาเรมตัน
ความกว้างปรกติ	2.6 mm
ตำแหน่งการติดตั้ง	ตามต้องการ
ออกแบบ	กัน
ขนาดบรรจุ	10
โครงสร้างเชิงสร้างสรรค์	กด-ปล่อย เป็นหลัก
แรงดันใช้งานช่วงอุณหภูมิที่สมบูรณ์	-0.095 MPa...0.6 MPa -0.95 bar...6 bar
แรงดันใช้งานช่วงอุณหภูมิตั้งแต่	-13.775 psi...87 psi
แรงดันใช้งานขึ้นอยู่กับอุณหภูมิ	-0.095 MPa...1.4 MPa -0.95 bar...14 bar -13.775 psi...203 psi
การจำแนกทางทะเล	ดูใบรับรอง
สื่อปฏิบัติการ	ระบบอัดอากาศตามมาตรฐาน ISO 8573-1:2010 [7:-:-] น้ำประปาตามประกาศผู้ผลิตที่ www.festo.com
หมายเหตุเกี่ยวกับสื่อปฏิบัติการ/ควบคุม	สามารถทาน้ำมันได้
ระดับความต้านทานการกัดกร่อน KBK	1 - ความเค้นต่อการกัดกร่อนต่ำ
การปฏิบัติตามข้อกำหนดของห้องปฏิบัติการ	VDMA24364-B1/B2-L
คลาสคัสลินรัม	คลาส 4 ตามมาตรฐาน ISO 14644-1
อุณหภูมิโดยรอบ	-10 °C...80 °C
ข้อต่อลม 1	สำหรับท่อลมด้านนอก Ø 4 มม.
ข้อต่อลม 2	สำหรับท่อลมเส้นผ่านศูนย์กลางด้านนอก Ø 4 มม.
แหวนปล่อยสี	สีฟ้า
วัสดุหมายเหตุ	เป็นไปตามข้อกำหนด RoHS
วัสดุที่อยู่อาศัย	ทองเหลืองชุบนิเกิล
ปล่อยแหวนวัสดุ	ปอม
วัสดุเนื้อ	ทองเหลืองชุบนิเกิล
ซีลทอวัสดุ	NBR
ส่วนเคลมปทอวัสดุ	เหล็กกล้าไร้สนิมอัลลอยด์สูง