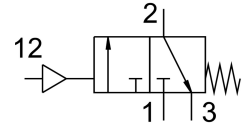


วาล์วเปิด/ปิด HEP-3/4-D-MAXI

หมายเลขชิ้นส่วน: 193259

FESTO



แผ่นข้อมูล

ลักษณะเฉพาะ	มูลค่า
โครงสร้างเชิงโครงสร้าง	ตัวเลื่อนลูกสูบ
ประเภทการดำเนินการ	นิวเมติก
หลักการปิดผนึก	อ่อน
ฟังก์ชันการระบายอากาศ	คันเร่งไม่ได้
แมนนวลเทส	ไม่มี
รีเซ็ตประเภท	สปริงกล
ฟังก์ชันวาล์ว	3/2, แบบปิด, คอยดัดเดียว
แรงดันใช้งาน	0 bar...16 bar
ไฟลัดความดัน	3 bar...16 bar
ค่า C	28 l/sbar
ค่าข	0.32
อัตราการไหลปกติ	6000 l/min
สื่อปฏิบัติการ	ระบบอัดอากาศตามมาตรฐาน ISO 8573-1:2010 [7:4:4] ก๊าซเฉื่อย
หมายเหตุเกี่ยวกับสื่อปฏิบัติการ/ควบคุม	สามารถทานน้ำมันได้ (จำเป็นสำหรับการทำงานต่อไป)
ระดับความต้านทานการกัดกร่อน KBK	2 - การสัมผัสกับการกัดกร่อนในระดับปานกลาง
วัสดุหมายเหตุ	เป็นไปตามข้อกำหนด RoHS
การปฏิบัติตามข้อกำหนดของห้องปฏิบัติการ	VDMA24364-B1/B2-L
อุณหภูมิปานกลาง	-10 °C...60 °C
อุณหภูมิโดยรอบ	-10 °C...60 °C
ประเภทของรัด	การติดตั้งสาย พร้อมอุปกรณ์เสริม
ตำแหน่งการติดตั้ง	ตามต้องการ
ทิศทางการไหล	กลับไม่ได้
น้ำหนักผลิตภัณฑ์	800 g
ขอตอลม 1	G3/4
ขอตอลม 2	G3/4
ขอตอลม 3	G3/8
ขอดอ ไฟลัดแอร์ 12	G1/8
ระดับความสะอาดของอากาศที่ทางออก	ระบบอัดอากาศตามมาตรฐาน ISO 8573-1:2010 [7:4:4] ก๊าซเฉื่อย
ซีลวัสดุ	NBR

ลักษณะเฉพาะ	มูลค่า
วัสดุที่อยู่อาศัย	อลูมิเนียมหล่อ