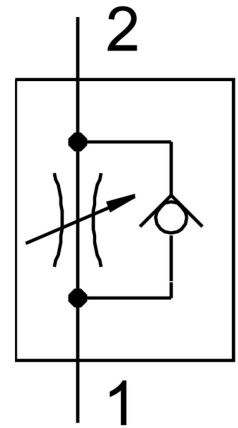


วาล์วควบคุมการไหลทางเดียว GRLZ-M5-QS-4-D

หมายเลขชิ้นส่วน: 193154

FESTO



แผ่นข้อมูล

ลักษณะเฉพาะ	มูลค่า
ฟังก์ชันวาล์ว	ฟังก์ชันการจ่ายลมไม่ไหลกลับ
ขอตอลม 1	QS-4
ขอตอลม 2	M5
องค์ประกอบการปรับ	สกรูหัวฟ้า
ประเภทของรีด	ชั้นสกรูได้
มาตรฐานอัตราการไหลในการควบคุมทิศทางการไหล	110 l/min
มาตรฐานอัตราการไหลในทิศทางไม่ย้อนกลับ	65 l/min...110 l/min
อุณหภูมิโดยรอบ	-10 °C...60 °C
การจำแนกทางทะเล	ดูใบรับรอง
ตำแหน่งการติดตั้ง	ตามต้องการ
แรงดันใช้งานช่วงอุณหภูมิที่สมบูรณ์	0.2 bar...10 bar
มาตรฐานอัตราการไหลในการไหลควบคุมทิศทาง 0.6->0 MPa (6->0 บาร์, 87->0 psi)	160 l/min
มาตรฐานอัตราการไหลในทิศทางไม่ย้อนกลับ 0.6->0 MPa (6->0 บาร์, 87->0 psi)	150 l/min...180 l/min
สื่อปฏิบัติการ	ระบบอัดอากาศตามมาตรฐาน ISO 8573-1:2010 [7:4:4]
หมายเหตุเกี่ยวกับสื่อปฏิบัติการ/ควบคุม	สามารถทาน้ำมันได้ (จำเป็นสำหรับการทำงานต่อไป)
การปฏิบัติตามข้อกำหนดของห้องปฏิบัติการ	VDMA24364-B1/B2-L
อุณหภูมิปานกลาง	-10 °C...60 °C
แรงบิดกระชับที่กำหนด	0.8 Nm
ความทนทานต่อแรงบิดกระชับเล็กน้อย	± 10 %
น้ำหนักผลิตภัณฑ์	13 g
จุดเกลียววัสดุ	ทองเหลือง
วัสดุหมายเหตุ	เป็นไปตามข้อกำหนด RoHS
ซีลวัสดุ	NBR

ลักษณะเฉพาะ	มูลค่า
ปลอยแหวนวัสดุ	ปอม
สกรูปรับวัสดุ	ทองเหลือง
วัสดุขอตอหมุน	สังกะสีหลอ chromated