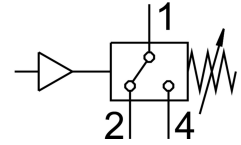
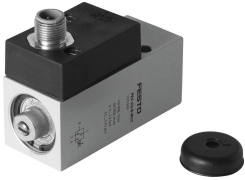


สวิตช์แรงดัน PEV-1/4-B-M12

หมายเลขชิ้นส่วน: 192488

FESTO



แผ่นข้อมูล

ลักษณะเฉพาะ	มูลค่า
โตมาตรฐาน	EN 60947-5-1
อนุญาต	CCC c UL เรจ - ได้รับการยอมรับ (OL)
เครื่องหมาย CE (ดูประกาศเกี่ยวกับความสอดคล้อง)	ตามคำสั่งไฟฟ้าแรงต่ำของสหภาพยุโรป
เครื่องหมาย UKCA (ดูค่าประกาศความสอดคล้อง)	ตามระเบียบของสหราชอาณาจักรสำหรับอุปกรณ์ไฟฟ้า
ป้องกันการระเบิด	หมายเหตุข้อมูลในใบรับรอง โซน 1 (ATEX) โซน 2 (ATEX) โซน 21 (ATEX) โซน 22 (ATEX)
วัสดุหมายเหตุ	เป็นไปตามข้อกำหนด RoHS
การวัดค่าที่เปลี่ยนแปลง	ความดันสัมพัทธ์
วิธีการวัด	ตัวแปลงแรงดันลม-ไฟฟ้า
แรงดันใช้งาน	0.1 MPa...1.2 MPa 1 bar...12 bar
สื่อปฏิบัติการ	ระบบอัดอากาศตามมาตรฐาน ISO 8573-1:2010 [7:--] น้ำ
หมายเหตุเกี่ยวกับสื่อปฏิบัติการ/ควบคุม	สามารถทาน้ำมันได้ (จำเป็นสำหรับการทำงานต่อไป)
อุณหภูมิปานกลาง	-20 °C...80 °C
อุณหภูมิโดยรอบ	-20 °C...80 °C
ฟังก์ชันการเปลี่ยนองค์ประกอบ	ตัวเปลี่ยน
ความถี่การสลับสูงสุด	3 Hz
แมกซ์ แรงดันเอาต์พุตสวิตช์ AC	48 V
แมกซ์ แรงดันเอาต์พุตสวิตช์ DC	48 V
กระแสไฟขาออกสูงสุด	4000 mA
กระแสโหลดขั้นต่ำ	1mA ที่ 24V 10mA ที่ 10V 100mA ที่ 5V
หมวดหมู่การใช้โหลดอุปนัย	AC-14 DC-13
การใช้งานหมวดหมู่โหลดโอห์ม	AC-12 DC-12

ลักษณะเฉพาะ	มูลค่า
การเชื่อมต่อไฟฟ้า	4 พิน M12x1 ปลั๊ก ตามมาตรฐาน EN 60947-5-2 การออกแบบทรงกลม
ประเภทของรีด	มีรูทะลุ
ตำแหน่งการติดตั้ง	ตามต้องการ
พอร์ทลม	G1/4
น้ำหนักผลิตภัณฑ์	194 g
วัสดุที่อยู่อาศัย	อลูมิเนียมหล่อ
วัสดุหน้าสัมผัสสวิตช์	เงิน
การตั้งค่าช่วงเกณฑ์	1 bar...12 bar
ระดับการป้องกัน	IP65
ระดับความต้านทานการกัดกร่อน KBK	2 - การสัมผัสกับการกัดกร่อนในระดับปานกลาง
การปฏิบัติตามข้อกำหนดของห้องปฏิบัติการ	VDMA24364-B1/B2-L