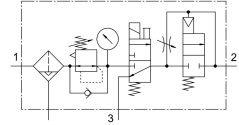
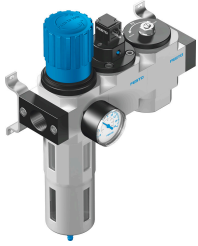


เซอร์ვისยูนิท LFR-1/2-D-DI-MAXI-KD-A

หมายเลขชิ้นส่วน: 192457

FESTO



แผ่นข้อมูล

ลักษณะเฉพาะ	มูลค่า
ขนาด	แม็กซ์
ซีรีส์	D
การป้องกันการดำเนินการ	ปุ่มล๊อค
ตำแหน่งการติดตั้ง	แนวตั้ง +/- 5°
กรองความบริสุทธิ์	40 µm
ทอระบายน้ำคอนเดนเสท	อัตโนมัติอย่างเต็มที่
โครงสร้างเชิงสร้างสรรค์	วาล์วเปิด-ปิด ตัวควบคุมตัวกรองพร้อมเกจวัดแรงดัน วาล์วเปิด-ปิดเพื่อความปลอดภัย
ปริมาณคอนเดนเสทสูงสุด	43 cm ³
ป้องกันถั่ว	กรงป้องกันโลหะ
ระดับความดัน	ด้วยเครื่องวัดความดัน
แรงดันใช้งาน	3 bar...12 bar
ช่วงควบคุมแรงดัน	2.5 bar...12 bar
อัตราการไหลปกติ	3000 l/min
สื่อปฏิบัติการ	ระบบอัดอากาศตามมาตรฐาน ISO 8573-1:2010 [-:-:-] ก๊าซเฉื่อย
ระดับความต้านทานการกัดกร่อน KBK	2 - การสัมผัสกับการกัดกร่อนในระดับปานกลาง
การปฏิบัติตามข้อกำหนดของห้องปฏิบัติการ	VDMA24364-B1/B2-L
ระดับความสะอาดของอากาศที่ทางออก	ระบบอัดอากาศตามมาตรฐาน ISO 8573-1:2010 [6:8:4] ก๊าซเฉื่อย
อุณหภูมิปานกลาง	-10 °C...60 °C
อุณหภูมิโดยรอบ	-10 °C...60 °C
น้ำหนักผลิตภัณฑ์	3300 g
ประเภทของรัด	ทางเลือก: การติดตั้งสาย พร้อมอุปกรณ์เสริม
ขอตอลม 1	G1/2
ขอตอลม 2	G1/2
วัสดุที่อยู่อาศัย	สังกะสีหล่อ
เปลือกวัสดุ	PC