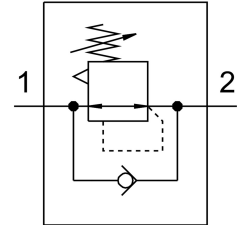


# เครื่องควบคุมความดัน LR-1/2-D-O-DI-MAXI

หมายเลขชิ้นส่วน: 192357

FESTO



## แผ่นข้อมูล

ลักษณะเฉพาะ	มูลค่า
ขนาด	แม็กซ์
ซีรีส์	D
การป้องกันการดำเนินการ	ปุ่มล็อก
ตำแหน่งการติดตั้ง	ตามต้องการ
โครงสร้างเชิงสร้างสรรค์	วาล์วควบคุมไดอะแฟรมควบคุมโดยตรง
ฟังก์ชันตัวควบคุม	ค่าคงที่แรงดันขาออก พร้อมการชดเชยแรงดันในช่วงแรก ด้วยการระบายอากาศสำรอง ด้วยพฤติกรรมกระแสนอนกลับ
ระดับความดัน	เตรียมไว้สำหรับเกลียว G1/4
แรงดันใช้งาน	1 bar...16 bar
ช่วงควบคุมแรงดัน	0.5 bar...12 bar
ความดันฮีเทอริซิสสูงสุด	0.4 bar
อัตราการไหลปกติ	5400 l/min
สื่อปฏิบัติการ	ระบบอัดอากาศตามมาตรฐาน ISO 8573-1:2010 [7:4:4] ก๊าซเฉื่อย
หมายเหตุเกี่ยวกับสื่อปฏิบัติการ/ควบคุม	สามารถทาน้ำมันได้ (จำเป็นสำหรับการทำงานต่อไป)
ระดับความต้านทานการกัดกร่อน KBK	2 - การสัมผัสกับการกัดกร่อนในระดับปานกลาง
การปฏิบัติตามข้อกำหนดของห้องปฏิบัติการ	VDMA24364-B1/B2-L
ระดับความสะอาดของอากาศที่ทางออก	ระบบอัดอากาศตามมาตรฐาน ISO 8573-1:2010 [7:4:4] ก๊าซเฉื่อย
อุณหภูมิปานกลาง	-10 °C...60 °C
อุณหภูมิโดยรอบ	-10 °C...60 °C
น้ำหนักผลิตภัณฑ์	1330 g
ประเภทของรัด	การติดตั้งแผงด้านหน้า การติดตั้งสาย พร้อมอุปกรณ์เสริม
ขอตอลม 1	G1/2
ขอตอลม 2	G1/2
วัสดุหมายเหตุ	เป็นไปตามข้อกำหนด RoHS
วัสดุแผ่นเชื่อมต่อ	สังกะสีหล่อ
ซิลวัสดุ	NBR

ลักษณะเฉพาะ	มูลค่า
วัสดุที่อยู่อาศัย	สิ่งกะลือหลอ
วัสดุเมมเบรน	NBR