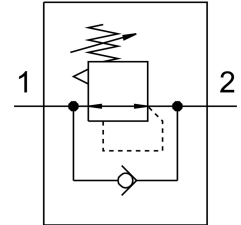


เครื่องควบคุมความดัน LR-3/8-D-7-O-I-MINI

หมายเลขชิ้นส่วน: 192309

FESTO



แผ่นข้อมูล

| ลักษณะเฉพาะ | มูลค่า |
|--|---|
| ขนาด | มินิ |
| ซีรีส์ | D |
| การป้องกันการดำเนินการ | ปุ่มล็อก |
| ตำแหน่งการติดตั้ง | ตามต้องการ |
| โครงสร้างเชิงสร้างสรรค์ | วาล์วควบคุมโดยอะแดปต์ควบคุมโดยตรง |
| ฟังก์ชันตัวควบคุม | ค่าคงที่แรงดันขาออก พร้อมการชดเชยแรงดันในช่วงแรก ด้วยการระบายอากาศสำรอง ด้วยพฤติกรรมกระแสนอนกลับ |
| ระดับความดัน | G1/8 พร้อมแล้ว |
| แรงดันใช้งาน | 1 bar...16 bar |
| ช่วงควบคุมแรงดัน | 0.5 bar...7 bar |
| ความดันฮีเทอริซิสสูงสุด | 0.2 bar |
| อัตราการไหลปกติ | 1800 l/min |
| สื่อปฏิบัติการ | ระบบอัดอากาศตามมาตรฐาน ISO 8573-1:2010 [7:4:4] ก๊าซเฉื่อย |
| หมายเหตุเกี่ยวกับสื่อปฏิบัติการ/ควบคุม | สามารถทาน้ำมันได้ (จำเป็นสำหรับการทำงานต่อไป) |
| การปฏิบัติตามข้อกำหนดของห้องปฏิบัติการ | VDMA24364-B1/B2-L |
| ระดับความสะอาดของอากาศที่ทางออก | ระบบอัดอากาศตามมาตรฐาน ISO 8573-1:2010 [7:4:4] ก๊าซเฉื่อย |
| อุณหภูมิปานกลาง | -10 °C...60 °C |
| อุณหภูมิโดยรอบ | -10 °C...60 °C |
| น้ำหนักผลิตภัณฑ์ | 300 g |
| ประเภทของรัด | การติดตั้งแผงด้านหน้า การติดตั้งสาย พร้อมอุปกรณ์เสริม |
| ขอตอลม 1 | G3/8 |
| ขอตอลม 2 | G3/8 |
| วัสดุหมายเหตุ | เป็นไปตามข้อกำหนด RoHS |
| วัสดุแผ่นเชื่อมต่อ | สังกะสีหล่อ |
| ซิลวัสดุ | NBR |
| วัสดุที่อยู่อาศัย | สังกะสีหล่อ |

