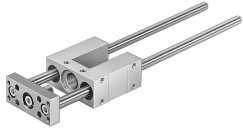


# Guide unit FEN-12/16- -GF

หมายเลขชิ้นส่วน: 19168

FESTO



## แผ่นข้อมูล

| ลักษณะเฉพาะ   | มูลค่า   |
|---|--|
| ขนาด  | 12/16  |
| ฮับ   | 1 mm...200 mm  |
| ตำแหน่งการติดตั้ง                                     | ตามต้องการ   |
| แนะนำ   | คู่มือการเลื่อน  |
| โครงสร้างเชิงสร้างสรรค์                               | แนะนำ  |
| ป้องกันการระเบิด                                      | โซน 1 (ATEX)<br>โซน 2 (ATEX)<br>โซน 21 (ATEX)<br>โซน 22 (ATEX) |
| การปฏิบัติตามข้อกำหนดของห้องปฏิบัติการ                | VDMA24364-B2-L   |
| อุณหภูมิโดยรอบ  | -20 °C...80 °C   |
| แรงเคลื่อนตัว   | 15 N   |
| มวลเคลื่อนที่เพิ่มเติมต่อระยะชัก 10 มม.               | 12 g   |
| น้ำหนักพื้นฐานที่ระยะชัก 0 มม.                        | 490 g  |
| น้ำหนักเพิ่มเติมต่อระยะชัก 10 มม.                     | 12 g   |
| จุดศูนย์กลางของมวลเคลื่อนที่ที่จังหวะ 0 มม.           | 40 mm  |
| จุดศูนย์กลางเพิ่มเติมของมวลเคลื่อนที่ต่อจังหวะ 10 มม. | 4.9 mm   |
| ประเภทของรัด  | ด้วยเกลียวใน   |
| วัสดุหมายเหตุ   | เป็นไปตามข้อกำหนด RoHS   |
| องค์ประกอบคู่มือวัสดุ                                 | เหล็กกล้าอัลลอยด์สูง   |
| วัสดุที่อยู่อาศัย                                     | โลหะผสมอลูมิเนียมตัด ชุบผิวอลูมิเนียม                          |
| แผ่นแอกวัสดุ  | อะลูมิเนียมอัลลอยด์ ชุบอนินโตไซด์                              |