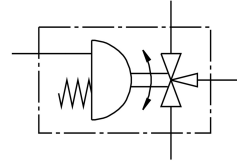


ชุดขับบอลวาล์ว VZBA-11/2^{'''}-GGG-63-32T-F0405-V4V4T-PS90-R-90-4-C

FESTO

หมายเลขชิ้นส่วน: 1915750



แผ่นข้อมูล

| ลักษณะเฉพาะ | มูลค่า |
|--|--|
| โครงสร้างเชิงโครงสร้าง | บอลวาล์ว 3 ทาง T-bore |
| ประเภทการดำเนินการ | นิวเมติก |
| ตำแหน่งการติดตั้ง | ตามต้องการ |
| ประเภทของรีด | การติดตั้งสาย |
| ขต่อแบบเขามุม | Rp1 1/2 |
| ตัวบ่งชี้ตำแหน่งสวิตซ์ | ทิศทางสล็อต = ทิศทางการไหล |
| ขนาดที่กำหนดDN | 40 |
| แรงดันใช้งาน | 6 bar...8.4 bar |
| ขต่อแรงดันที่กำหนด PN | 63 |
| ปานกลาง | อากาศอัดตามมาตรฐาน ISO 8573-1:2010 [:-:-] ก๊าซเฉื่อย น้ำ - ไม่ใช่ไอ้ ของเหลวที่เป็นกลาง |
| สื่อปฏิบัติการ | ระบบอัดอากาศตามมาตรฐาน ISO 8573-1:2010 [7:4:4] |
| หมายเหตุเกี่ยวกับสื่อปฏิบัติการ/ควบคุม | สามารถทาน้ำมันได้ (จำเป็นสำหรับการทำงานต่อไป) |
| อุณหภูมิปานกลาง | -10 °C...200 °C |
| อุณหภูมิโดยรวม | -10 °C...80 °C |
| อัตราการไหล Kv ประเภท T angle | 30 m ³ /h |
| อัตราการไหล Kv ประเภท T ตรง | 62 m ³ /h |
| แม็กซ์ การประกอบอุณหภูมิพื้นผิว | TX |
| กลุ่มการระเบิดของการประกอบ | IIC, IIIC |
| วัสดุหมายเหตุ | เป็นไปตามข้อกำหนด RoHS |
| การปฏิบัติตามข้อกำหนดของห้องปฏิบัติการ | VDMA24364 โซน III |
| วัสดุที่อยู่อาศัย | เหล็กกล้าไร้สนิมอัลลอยด์สูง |
| ตัวเรือนหมายเลขวัสดุ | 1.4408 |
| ซีลวัสดุ | ไฟเบอร์ เสริมความแข็งแรงด้วย PTFE |
| ลูกบอลวัสดุ | เหล็กกล้าไร้สนิมอัลลอยด์สูง |
| วัสดุลูกบอลหมายเลข | 1.4408 |
| เพลลาวัสดุ | เหล็กกล้าไร้สนิมอัลลอยด์สูง |
| เพลลาหมายเลขวัสดุ | 1.4401 |
| น้ำหนักผลิตภัณฑ์ | 10812 g |

| ลักษณะเฉพาะ | มูลค่า |
|------------------------------|--|
| ป้องกันการระเบิด | โซน 1 (ATEX) โซน 2 (ATEX) โซน 21 (ATEX) โซน 22 (ATEX) |
| อุณหภูมิแวดล้อมการระเบิด | -10°C ≤ ต่ำ ≤ +60°C |
| ระดับความดันทานการกักตุน KBK | 3 - ค่าการกักตุนสูง |