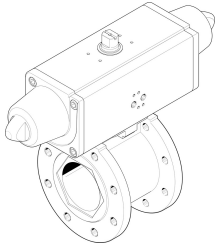


ชุดขับเคลื่อนวาล์ว **VZBC-100-FF-16-22-F0710-V4V4T-PS240-R-90-4-C**
 หมายเลขชิ้นส่วน: 1915410



แผ่นข้อมูล

ลักษณะเฉพาะ	มูลค่า
โครงสร้างเชิงสร้างสรรค์	บอลวาล์ว 2 ทาง ไดรฟ์หมุนโยก
ประเภทการดำเนินการ	นิวเมติก
ตำแหน่งการติดตั้ง	ตามต้องการ
ประเภทของรีด	การติดตั้งสาย
ข้อต่อแบบเข้ามุม	ตัวแหวนพร้อมหน้าแปลนเกลียว
ตัวบ่งชี้ตำแหน่งสวิตช์	ทิศทางสล็อต = ทิศทางการไหล
ขนาดที่กำหนดDN	100
แรงดันใช้งาน	6 bar...8.4 bar
ข้อต่อแรงดันที่กำหนด PN	16
ปานกลาง	อากาศอัดตามมาตรฐาน ISO 8573-1:2010 [---] ก๊าซเฉื่อย น้ำ - ไม่ใช่ไอน้ำ ของเหลวที่เป็นกลาง
สื่อปฏิบัติการ	ระบบอัดอากาศตามมาตรฐาน ISO 8573-1:2010 [7:4:4]
หมายเหตุเกี่ยวกับสื่อปฏิบัติการ/ควบคุม	สามารถทาน้ำมันได้ (จำเป็นสำหรับการทำงานต่อไป)
อุณหภูมิปานกลาง	-10 °C...200 °C
อุณหภูมิโดยรอบ	-10 °C...80 °C
กระแสKv	1414 m ³ /h
แม่กซ์ การประกอบอุณหภูมิพื้นผิว	TX
กลุ่มการระเบิดของการประกอบ	IIC, IIIC
วัสดุหมายเหตุ	เป็นไปตามข้อกำหนด RoHS
การปฏิบัติตามข้อกำหนดของห้องปฏิบัติการ	VDMA24364 โซน III
วัสดุที่อยู่อาศัย	เหล็กกล้าไร้สนิมอัลลอยด์สูง
ตัวเรือนหมายเลขวัสดุ	1.4408
ซีลวัสดุ	ไฟเบอร์ เสริมความแข็งแรงด้วย PTFE
ลูกบอลวัสดุ	เหล็กกล้าไร้สนิมอัลลอยด์สูง
วัสดุลูกบอลหมายเลข	1.4408
เพลลาวัสดุ	เหล็กกล้าไร้สนิมอัลลอยด์สูง
เพลลาหมายเลขวัสดุ	1.4401
น้ำหนักผลิตภัณฑ์	31900 g

ลักษณะเฉพาะ	มูลค่า
ป้องกันการระเบิด	โซน 1 (ATEX) โซน 2 (ATEX) โซน 21 (ATEX) โซน 22 (ATEX)
อุณหภูมิแวดล้อมการระเบิด	-10°C ≤ ต่ำ ≤ +60°C
ระดับความดันทานการกักตุน KBK	3 - ค่าการกักตุนสูง