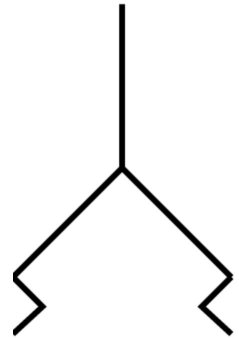
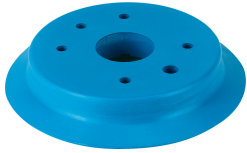


ยางดูแบบไม่มีตัวต่อ **ESV-150-SU**

หมายเลขชิ้นส่วน: 191012

FESTO



แผ่นข้อมูล

ลักษณะเฉพาะ	มูลค่า
รัศมีชิ้นงานขั้นต่ำ	480 mm
เส้นผ่านศูนย์กลางถ้วยดูด	150 mm
ปริมาณจกนม	173.826 cm ³
ตำแหน่งการเชื่อมต่อ	ข้างต้น
ตำแหน่งการติดตั้ง	ตามต้องการ
รูปร่างจกนม	กลมแบน
แรงดันใช้งาน	-95 kPa...0 kPa -0.95 bar...0 bar -13.775 psi...0 psi
แรงดันปกติในการทำงาน	-70 kPa
จัดอันดับความกดดันในการทำงาน	-0.7 bar -10.15 psi
สื่อปฏิบัติการ	อากาศในบรรยากาศตามมาตรฐาน ISO 8573-1:2010 [7:-:-]
การปฏิบัติตามข้อกำหนดของห้องปฏิบัติการ	VDMA24364 โชน III
ปลอดภัยสำหรับอาหาร	ดูข้อมูลวัสดุเพิ่มเติม
อุณหภูมิโดยรอบ	-20 °C...60 °C
แรงยึดที่แรงดันใช้งานเล็กน้อย	900 N
น้ำหนักผลิตภัณฑ์	361 g
สี	สีฟ้า
ความแข็งผิว	60 +/- 5
วัสดุหมายเหตุ	เป็นไปตามข้อกำหนด RoHS
ถ้วยดูดวัสดุ	PUR