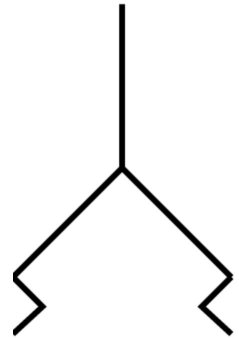
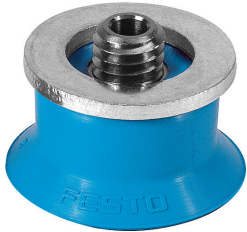


ถ้วยดูดที่มีการเชื่อมต่อ ESS-30-EU

หมายเลขชิ้นส่วน: 189343

FESTO



แผ่นข้อมูล

ลักษณะเฉพาะ	มูลค่า
รัศมีชิ้นงานขั้นต่ำ	50 mm
ความกว้างปรกติ	3 mm
เส้นผ่านศูนย์กลางถ้วยดูด	30 mm
ปริมาณจกนม	2.12 cm ³
ตำแหน่งการเชื่อมต่อ	ข้างต้น
ตำแหน่งการติดตั้ง	ตามต้องการ
การจัดวางถ้วยดูด	ขนาด4
รูปร่างจกนม	กลมลึกพิเศษ
แรงดันใช้งาน	-95 kPa...0 kPa -0.95 bar...0 bar -13.775 psi...0 psi
แรงดันปกติในการทำงาน	-70 kPa
จัดอันดับความกดดันในการทำงาน	-0.7 bar -10.15 psi
สื่อปฏิบัติการ	อากาศในบรรยากาศตามมาตรฐาน ISO 8573-1:2010 [7:-:-]
ระดับความต้านทานการกัดกร่อน KBK	1 - ความเค้นต่อการกัดกร่อนต่ำ
การปฏิบัติตามข้อกำหนดของห้องปฏิบัติการ	VDMA24364 โซน III
ปลอดภัยสำหรับอาหาร	ดูข้อมูลวัสดุเพิ่มเติม
อุณหภูมิโดยรอบ	-20 °C...60 °C
แรงยึดที่แรงดันใช้งานเล็กน้อย	37.2 N
แรงดันข้างที่แรงดันใช้งานเล็กน้อย	41.5 N
น้ำหนักผลิตภัณฑ์	9.2 g
ประเภทของรัด	ผ่านการเชื่อมต่อสุญญากาศ
การเชื่อมต่อสุญญากาศ	M6
สี	สีฟ้า
ความแข็งผิ	60 +/- 5
จุดเกลียววัสดุ	ทองเหลืองชุบนิเกิล เหล็กกล้าไร้สนิมและชุบโครเมียม

ลักษณะเฉพาะ	มูลค่า
วัสดุหมายเหตุ	เป็นไปตามข้อกำหนด RoHS
กาวติดวัสดุ	PUR