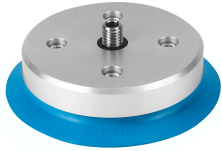


# ถ้วยดูดที่มีการเชื่อมต่อ ESS-150-SU

หมายเลขชิ้นส่วน: 189327

FESTO



## แผ่นข้อมูล

ลักษณะเฉพาะ	มูลค่า
รัศมีชิ้นงานขั้นต่ำ	480 mm
ความกว้างปรกติ	10 mm
เส้นผ่านศูนย์กลางถ้วยดูด	150 mm
ปริมาณจกนม	173.826 cm <sup>3</sup>
ตำแหน่งการเชื่อมต่อ	ข้างต้น
ตำแหน่งการติดตั้ง	ตามต้องการ
การจัดวางถ้วยดูด	ขนาด 6
รูปร่างจกนม	กลมแบน
แรงดันใช้งาน	-95 kPa...0 kPa -0.95 bar...0 bar -13.775 psi...0 psi
แรงดันปกติในการทำงาน	-70 kPa
จัดอันดับความกดดันในการทำงาน	-0.7 bar -10.15 psi
สื่อปฏิบัติการ	อากาศในบรรยากาศตามมาตรฐาน ISO 8573-1:2010 [7:-:-]
ระดับความต้านทานการกัดกร่อน KBK	1 - ความเค้นต่อการกัดกร่อนต่ำ
การปฏิบัติตามข้อกำหนดของห้องปฏิบัติการ	VDMA24364 โซน III
ปลอดภัยสำหรับอาหาร	ดูข้อมูลวัสดุเพิ่มเติม
อุณหภูมิโดยรอบ	-20 °C...60 °C
แรงยึดที่แรงดันใช้งานเล็กน้อย	900 N
แรงดันข้างที่แรงดันใช้งานเล็กน้อย	1000 N
น้ำหนักผลิตภัณฑ์	719 g
ประเภทของรัด	ผ่านการเชื่อมต่อสุญญากาศ
การเชื่อมต่อสุญญากาศ	M20x2
สี	สีฟ้า
ความแข็งผิ	60 +/- 5

ลักษณะเฉพาะ	มูลค่า
จกเกลียววัสดุ	NBR เหล็กชุบนิกเกิล เหล็กกล้าไนซ์และชุบโครเมียม
วัสดุหมายเหตุ	เป็นไปตามข้อกำหนด RoHS
ถ้วยดูดวัสดุ	PUR