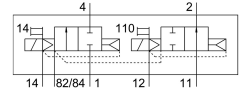
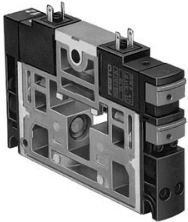


โซลินอยด์วาล์ว CPV18-M1H-2OLS-2GLS-1/4

หมายเลขชิ้นส่วน: 187849

FESTO



แผ่นข้อมูล

ลักษณะเฉพาะ	มูลค่า
ฟังก์ชันวาล์ว	2x2/2 เปิด/ปิด monostable
ประเภทการดำเนินการ	ไฟฟ้า
ขนาดวาล์ว	18 mm
อัตราการไหลปกติ	1600 l/min
การเชื่อมต่อการทำงานด้วยลม	G1/4
แรงดันใช้งาน	24V DC -0.09 MPa...1 MPa -0.9 bar...10 bar
โครงสร้างเชิงสร้างสรรค์	ตัวเลื่อนลูกสูบ
รีเซ็ตประเภท	สปริงลม
อนุญาต	ซีดซี
ระดับการป้องกัน	IP65
ความกว้างปกติ	8 mm
ฟังก์ชันการระบายอากาศ	คันเร่งไม่ได้
หลักการปิดผนึก	อ่อน
ตำแหน่งการติดตั้ง	ตามต้องการ
แมนนวลเทส	Detenting คล้า
ประเภทการกระตุ้น	นำร่อง
ควบคุมการจ่ายอากาศ	ภายนอก ภายใน
ทิศทางการไหล	กลับไม่ได้
ทับซ้อนกัน	ความคุมครองที่ดี
ไฟลัดความดัน	0.3 MPa...0.8 MPa 3 bar...8 bar
ค่าข	0.41
ค่า C	6.3 l/sbar
เปลี่ยนเวลาปิด	20 ms
สลับเวลาเปิด	14 ms
รอบการทำงาน	100%
ปริมาณการใช้ไฟฟ้า	1.5 W
สื่อปฏิบัติการ	ระบบอัดอากาศตามมาตรฐาน ISO 8573-1:2010 [7:4:4]
หมายเหตุเกี่ยวกับสื่อปฏิบัติการ/ควบคุม	สามารถทาน้ำมันได้ (จำเป็นสำหรับการทำงานต่อไป)

ลักษณะเฉพาะ	มูลค่า
ระดับความต้านทานการกัดกร่อน KBK	2 - การสัมผัสกับการกัดกร่อนในระดับปานกลาง
การปฏิบัติตามข้อกำหนดของห้องปฏิบัติการ	VDMA24364-B1/B2-L
อุณหภูมิในการจัดเก็บ	-20 °C...40 °C
อุณหภูมิปานกลาง	-5 °C...50 °C
อุณหภูมิโดยรอบ	-5 °C...50 °C
น้ำหนักผลิตภัณฑ	260 g
ประเภทของรัด	มีรูทะลุ
ควบคุมการเชื่อมต่ออากาศ 12/14	กลุ่มลา
การเชื่อมต่อควบคุมอากาศเสีย 82/84	กลุ่มลา
ขอดอลม 1	สายสามัญ
ขอดอลม 11	กลุ่มลา
ขอดอลม 2	G1/4
การเชื่อมต่อด้วยลม 3/5 รวมกัน	ทอรวม
ขอดอลม 4	G1/4
วัสดุหมายเหตุ	เป็นไปตามข้อกำหนด RoHS
ซีลวัสดุ	HNBR NBR
วัสดุที่อยู่อาศัย	อลูมิเนียมหล่อ ทองเหลือง ปอม PPS เหล็ก