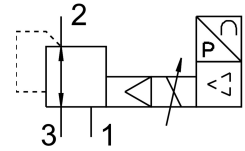


เครื่องปรับความดันตามสัดส่วน MPPES-3-1/4-PU-PO-420

หมายเลขชิ้นส่วน: 187744

FESTO



แผ่นข้อมูล

ลักษณะเฉพาะ	มูลค่า
การระบายอากาศที่กำหนด	7 mm 7 mm
ประเภทการดำเนินการ	ไฟฟ้า
หลักการปิดผนึก	อ่อน
ตำแหน่งการติดตั้ง	ตามต้องการ
โครงสร้างเชิงโครงสร้าง	วาล์วควบคุมลูกสูบ
ความต้านทานไฟฟ้าลัดวงจร	สำหรับการเชื่อมต่อไฟฟ้าทั้งหมด
ประกาศด้านความปลอดภัย	MPPES ตำแหน่งที่ปลอดภัย: หากสายไฟขาด แรงดันทางออกจะลดลงเหลือ 0 บาร์
การป้องกันขั้วย้อนกลับ	สำหรับการเชื่อมต่อไฟฟ้าทั้งหมด
ฟังก์ชันวาล์ว	ปิดวาล์วควบคุมแรงดันตามสัดส่วน 3 ทาง
แรงดันใช้งาน	1.2 MPa 12 bar
ช่วงควบคุมแรงดัน	0 MPa...1 MPa 0 bar...10 bar
แรงดันขาเข้า 1	11 bar...12 bar 1.1 MPa...1.2 MPa
ความดันฮีสเทรีซิสสูงสุด	0.005 MPa 0.05 bar
เปลี่ยนเวลาปิด	890 ms
สลับเวลาเปิด	200 ms
ช่วงแรงดันไฟฟ้าที่ใช้งาน DC	18 V...30 V
พิกัดแรงดันไฟฟ้า DC	24 V
ระลอกคลื่น	10 %
เป้าหมาย/ค่าจริง	ประเภทปัจจุบัน 4-20mA
สื่อปฏิบัติการ	ระบบอัดอากาศตามมาตรฐาน ISO 8573-1:2010[7:4:4] ก๊าซเฉื่อย
หมายเหตุเกี่ยวกับสื่อปฏิบัติการ/ควบคุม	สามารถทาน้ำมันได้ (จำเป็นสำหรับการทำงานต่อไป)
อนุญาต	เครื่องหมาย RCM
ป้าย KC	เคซี อีเอ็มซี
เครื่องหมาย CE (ดูประกาศเกี่ยวกับความสอดคล้อง)	ตามคำสั่ง EU EMC ตามระเบียบ RoHS ของสหภาพยุโรป
เครื่องหมาย UKCA (ดูค่าประกาศความสอดคล้อง)	ตามระเบียบข้อบังคับของสหราชอาณาจักรสำหรับ EMC ตามระเบียบ RoHS ของสหราชอาณาจักร

ลักษณะเฉพาะ	มูลค่า
ระดับความต้านทานการกัดกร่อน KBK	2 - การสัมผัสกับการกัดกร่อนในระดับปานกลาง
การปฏิบัติตามข้อกำหนดของห้องปฏิบัติการ	VDMA24364-B2-L
อุณหภูมิปานกลาง	0 °C...60 °C
ระดับการป้องกัน	IP65
อุณหภูมิโดยรอบ	0 °C...50 °C
น้ำหนักผลิตภัณฑ์	1310 g
การเชื่อมต่อไฟฟ้า	8 พิน M16x0.75 ปลั๊ก ตามมาตรฐาน DIN 45326 การออกแบบทรงกลม
ประเภทของรีด	มีรูทะลุ
ขอตอล 1	G1/4
ขอตอล 2	G1/4
ขอตอล 3	G1/4
วัสดุหมายเหตุ	เป็นไปตามข้อกำหนด RoHS
วัสดุที่อยู่อาศัย	โลหะผสมอลูมิเนียมดีด
วัสดุเมมเบรน	NBR