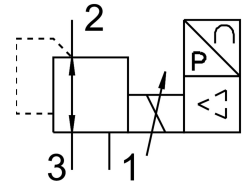


เครื่องปรับความดันตามสัดส่วน MPPES-3-1/8-2-420

หมายเลขชิ้นส่วน: 187351

FESTO



แผ่นข้อมูล

ลักษณะเฉพาะ	มูลค่า
การระบายอากาศที่กำหนด	3 mm 2 mm
ประเภทการดำเนินการ	ไฟฟ้า
หลักการปิดผนึก	อ่อน
ตำแหน่งการติดตั้ง	ตามต้องการ
โครงสร้างเชิงโครงสร้าง	วาล์วควบคุมลูกสูบควบคุมโดยตรง
ความต้านทานไฟฟ้าลัดวงจร	สำหรับการเชื่อมต่อไฟฟ้าทั้งหมด
ประกาศด้านความปลอดภัย	MPPES ตำแหน่งที่ปลอดภัย: หากสายไฟขาด แรงดันทางออกจะลดลงเหลือ 0 บาร์
การป้องกันช่วยย้อนกลับ	สำหรับการเชื่อมต่อไฟฟ้าทั้งหมด
ฟังก์ชันวาล์ว	ปิดวาล์วควบคุมแรงดันตามสัดส่วน 3 ทาง
แรงดันใช้งาน	0.4 MPa 4 bar
ช่วงควบคุมแรงดัน	0 MPa...0.2 MPa 0 bar...2 bar
แรงดันขาเข้า 1	3 bar...4 bar 0.3 MPa...0.4 MPa
ความดันฮีสเทรีซิสสูงสุด	0.001 MPa 0.01 bar
เปลี่ยนเวลาปิด	410 ms
สลับเวลาเปิด	220 ms
ช่วงแรงดันไฟฟ้าที่ใช้งาน DC	18 V...30 V
พิกัดแรงดันไฟฟ้า DC	24 V
ระลอกคลื่น	10 %
เป้าหมาย/ค่าจริง	ประเภทปัจจุบัน 4-20mA
สื่อปฏิบัติการ	ระบบอัดอากาศตามมาตรฐาน ISO 8573-1:2010[7:4:4] ก๊าซเฉื่อย
หมายเหตุเกี่ยวกับสื่อปฏิบัติการ/ควบคุม	สามารถทาน้ำมันได้ (จำเป็นสำหรับการทำงานต่อไป)
อนุญาต	เครื่องหมาย RCM
ป้าย KC	เคซี อีเอ็มซี
เครื่องหมาย CE (ดูประกาศเกี่ยวกับความสอดคล้อง)	ตามคำสั่ง EU EMC ตามระเบียบ RoHS ของสหภาพยุโรป

ลักษณะเฉพาะ	มูลค่า
เครื่องหมาย UKCA (ดูค่าประกาศความสอดคล้อง)	ตามระเบียบข้อบังคับของสหราชอาณาจักรสำหรับ EMC ตามระเบียบ RoHS ของสหราชอาณาจักร
ระดับความต้านทานการก่ดกรรอน KBK	2 - การสัมผัสกับการก่ดกรรอนในระดับปานกลาง
การปฏิบัติตามข้อกำหนดของห้องปฏิบัติการ	VDMA24364-B2-L
อุณหภูมิปานกลาง	0 °C...60 °C
ระดับการป้องกัน	IP65
อุณหภูมิโดยรวม	0 °C...50 °C
น้ำหนักผลิตภัณฑ์	915 g
การเชื่อมต่อไฟฟ้า	8 พิน M16x0.75 ปลั๊ก ตามมาตรฐาน DIN 45326 การออกแบบทรงกลม
ประเภทของรัด	มีรูทะลุ
ขอตอลม 1	G1/8
ขอตอลม 2	G1/8
ขอตอลม 3	G1/8
วัสดุหมายเหตุ	เป็นไปตามข้อกำหนด RoHS
วัสดุที่อยู่อาศัย	โลหะผสมอลูมิเนียมดัด
วัสดุเมมเบรน	NBR