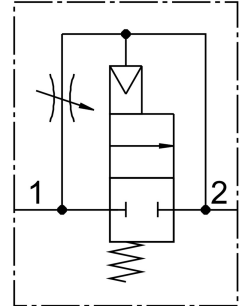


วาล์วเปิด/ปิด HEL-1/4-D-MIDI

หมายเลขชิ้นส่วน: 186521

FESTO



แผ่นข้อมูล

ลักษณะเฉพาะ	มูลค่า
ฟังก์ชันการระบายอากาศ	คั้นแรงได้
ประเภทการดำเนินการ	นิวเมติก
หลักการปิดผนึก	อ่อน
ตำแหน่งการติดตั้ง	ตามต้องการ
แมนนวลทดสอบ	ไม่มี
โครงสร้างเชิงสร้างสรรค์	ตัวเลื่อนลูกสูบ
รีเซ็ตประเภท	สปริงกล
ประเภทการกระตุ้น	โดยตรง
ทิศทางการไหล	กลับไม่ได้
ฟังก์ชันวาล์ว	2/2 ปิด monostable
แรงดันใช้งาน	3 bar...16 bar
ค่าซี	0.59
ค่า C	9 l/sbar
อัตราการไหลปกติ	2600 l/min
สื่อปฏิบัติการ	ระบบอัดอากาศตามมาตรฐาน ISO 8573-1:2010 [7:4:4] ก๊าซเฉื่อย
หมายเหตุเกี่ยวกับสื่อปฏิบัติการ/ควบคุม	สามารถทาน้ำมันได้ (จำเป็นสำหรับการทำงานต่อไป)
ระดับความต้านทานการกัดกร่อน KBK	2 - การสัมผัสกับการกัดกร่อนในระดับปานกลาง
การปฏิบัติตามข้อกำหนดของห้องปฏิบัติการ	VDMA24364-B1/B2-L
ระดับความสะอาดของอากาศที่ทางออก	ระบบอัดอากาศตามมาตรฐาน ISO 8573-1:2010 [7:4:4] ก๊าซเฉื่อย
อุณหภูมิปานกลาง	-10 °C...60 °C
อุณหภูมิโดยรอบ	-10 °C...60 °C
น้ำหนักผลิตภัณฑ์	270 g
ประเภทของรีด	การติดตั้งสาย
ขอตอลม 1	G1/4
ขอตอลม 2	G1/4
วัสดุหมายเหตุ	เป็นไปตามข้อกำหนด RoHS

ลักษณะเฉพาะ	มูลค่า
ซีลวัสดุ	NBR
วัสดุที่อยู่อาศัย	อลูมิเนียมหล่อ