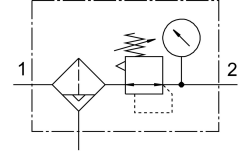


# ตัวกรองลม|ชุดกรองลม LFR-1/4-D-5M-MIDI-A

หมายเลขชิ้นส่วน: 186486

FESTO



## แผ่นข้อมูล

| ลักษณะเฉพาะ                            | มูลค่า   |
|--|--|
| ขนาด                                   | Midi   |
| ซีรีส์                                 | D  |
| การป้องกันการดำเนินการ                 | ปุ่มล็อก   |
| ตำแหน่งการติดตั้ง                      | แนวตั้ง +/- 5°   |
| กรองความบริสุทธิ์                      | 5 µm   |
| ทอระบายน้ำคอนเดนเสท                    | อัตโนมัติอย่างเต็มที่  |
| โครงสร้างเชิงสร้างสรรค์                | ตัวควบคุมตัวกรองพร้อมเกจวัดแรงดัน                            |
| ปริมาณคอนเดนเสทสูงสุด                  | 43 cm <sup>3</sup>   |
| ป้องกันถั่ว                            | กรงป้องกันโลหะ   |
| ระดับความดัน                           | ด้วยเครื่องวัดความดัน  |
| แรงดันใช้งาน                           | 2 bar...12 bar   |
| ช่วงควบคุมแรงดัน                       | 0.5 bar...12 bar   |
| ความดันฮีเทอริซิสสูงสุด                | 0.2 bar  |
| อัตราการไหลปกติ                        | 1600 l/min   |
| สื่อปฏิบัติการ                         | ระบบอัดอากาศตามมาตรฐาน ISO 8573-1:2010 [7:9:-]<br>ก๊าซเฉื่อย |
| หมายเหตุเกี่ยวกับสื่อปฏิบัติการ/ควบคุม | สามารถทาน้ำมันได้ (จำเป็นสำหรับการทำงานต่อไป)                |
| ระดับความต้านทานการกัดกร่อน KBK        | 2 - การสัมผัสกับการกัดกร่อนในระดับปานกลาง                    |
| การปฏิบัติตามข้อกำหนดของห้องปฏิบัติการ | VDMA24364-B1/B2-L  |
| อุณหภูมิในการจัดเก็บ                   | -10 °C...60 °C   |
| ระดับความสะอาดของอากาศที่ทางออก        | ระบบอัดอากาศตามมาตรฐาน ISO 8573-1:2010 [6:8:4]<br>ก๊าซเฉื่อย |
| อุณหภูมิปานกลาง                        | 5 °C...60 °C   |
| อุณหภูมิโดยรวม                         | 5 °C...60 °C   |
| น้ำหนักผลิตภัณฑ์                       | 900 g  |
| ประเภทของรีด                           | ทางเลือก:<br>การติดตั้งสาย<br>พร้อมอุปกรณ์เสริม              |
| ข้อต่อลม 1                             | G1/4   |
| ข้อต่อลม 2                             | G1/4   |
| วัสดุหมายเหตุ                          | เป็นไปตามข้อกำหนด RoHS                                       |
| วัสดุที่อยู่อาศัย                      | สังกะสีหล่อ  |

|             |        |
|-------------|--------|
| ลักษณะเฉพาะ | มูลค่า |
| เปลือกวัสดุ | PC     |