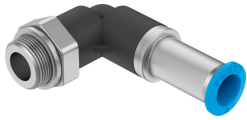


# ข้อต่อสวมเร็วแบบตัว L แบบปิดผนึกตัวเอง QSKL-G1/4-8

หมายเลขชิ้นส่วน: 186308

FESTO



## แผ่นข้อมูล

ลักษณะเฉพาะ	มูลค่า
ขนาด	ค่าเริ่มต้น
ความกว้างปกติ	4.1 mm
ประเภทท่อที่อนุญาต	PAN- PAN-MF- PAN-R- PAN-VO- PEN- กระทะ PLN- PTFEN ปน ปน-ชม- ปน ดูโอ PUN-H- PUN-H-DUO- ปน-ส- PUN-S-DUO- ป็น-VO-
ความลึกในการใส่ท่อ	18.3 mm
ประเภทของซีลบนเดือยขันเกลียว	แหวนปิดผนึก
ตำแหน่งการติดตั้ง	ตามต้องการ
ออกแบบ	ตัว L
ขนาดบรรจุ	1
โครงสร้างเชิงโครงสร้าง	กด-ปล่อย เป็นหลัก
แรงดันใช้งานช่วงอุณหภูมิที่สมบูรณ์	-0.095 MPa...0.6 MPa -0.95 bar...6 bar
แรงดันใช้งานช่วงอุณหภูมิทั้งหมด	-13.775 psi...87 psi
แรงดันใช้งานขึ้นอยู่กับอุณหภูมิ	-0.095 MPa...1.4 MPa -0.95 bar...14 bar -13.775 psi...203 psi
การจำแนกทางทะเล	ดูใบรับรอง
สื่อปฏิบัติการ	ระบบอัดอากาศตามมาตรฐาน ISO 8573-1:2010 [7:...] ]
หมายเหตุเกี่ยวกับสื่อปฏิบัติการ/ควบคุม	สามารถทาน้ำมันได้
ระดับความต้านทานการกัดกร่อน KBK	1 - ความเค้นต่อการกัดกร่อนต่ำ
การปฏิบัติตามข้อกำหนดของห้องปฏิบัติการ	VDMA24364-B1/B2-L
อุณหภูมิโดยรอบ	-10 °C...80 °C

ลักษณะเฉพาะ	มูลค่า
แรงบิดกระชับที่กำหนด	9 Nm
ความทนทานต่อแรงบิดกระชับเล็กน้อย	± 20 %
น้ำหนักผลิตภัณฑ์	27 g
ประเภทของรัด	หกเหลี่ยมภายนอก SW17
ขอตอล 1	เกลียวนอก G1/4
ขอตอล 2	สำหรับทอลมเส้นผ่านศูนย์กลางนอก Ø 8 มม.
แหวนปล่อยสี	สีฟ้า
วัสดุหมายเหตุ	เป็นไปตามข้อกำหนด RoHS
วัสดุที่อยู่อาศัย	PBT
ปล่อยแหวนวัสดุ	ปอม
ซีลทอวัสดุ	NBR
ส่วนเคลือบทอวัสดุ	เหล็กกล้าไร้สนิมอัลลอยด์สูง