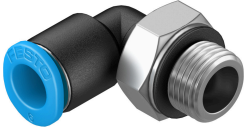


# ข้อต่อแบบงอ QSML-G1/8-6

หมายเลขชิ้นส่วน: 186269

FESTO



## แผ่นข้อมูล

ลักษณะเฉพาะ	มูลค่า
ขนาด	มินิ
ความกว้างปรกติ	3.3 mm
ประเภทของซีลบนเดือยชั้นเกลียว	แหวนปิดผนึก
ตำแหน่งการติดตั้ง	ตามต้องการ
ออกแบบ	ตัว L
ขนาดบรรจุ	10
โครงสร้างเชิงโครงสร้าง	กด-ปลอย เป็นหลัก
แรงดันใช้งานช่วงอุณหภูมิที่สมบูรณ์	-0.095 MPa...0.6 MPa -0.95 bar...6 bar
แรงดันใช้งานช่วงอุณหภูมิทั้งหมด	-13.775 psi...87 psi
แรงดันใช้งานขึ้นอยู่กับอุณหภูมิ	-0.095 MPa...1.4 MPa -0.95 bar...14 bar -13.775 psi...203 psi
การจำแนกทางทะเล	ดูใบรับรอง
สื่อปฏิบัติการ	ระบบอัดอากาศตามมาตรฐาน ISO 8573-1:2010 [7:-:-]
หมายเหตุเกี่ยวกับสื่อปฏิบัติการ/ควบคุม	สามารถทานน้ำมันได้
ระดับความต้านทานการกัดกร่อน KBK	1 - ความเค้นต่อการกัดกร่อนต่ำ
การปฏิบัติตามข้อกำหนดของห้องปฏิบัติการ	VDMA24364-B1/B2-L
อุณหภูมิโดยรอบ	-10 °C...80 °C
แรงบิดกระชับที่กำหนด	7 Nm
ความทนทานต่อแรงบิดกระชับเล็กน้อย	± 20 %
น้ำหนักผลิตภัณฑ์	9.7 g
ประเภทของรัด	หกลเหลี่ยมภายนอก SW13
ข้อต่อลม 1	เกลียวนอก G1/8
ข้อต่อลม 2	สำหรับทอลมด้านนอก Ø 6 มม.
แหวนปลอยสี	สีฟ้า
วัสดุหมายเหตุ	เป็นไปตามข้อกำหนด RoHS
วัสดุที่อยู่อาศัย	PBT
ปลอยแหวนวัสดุ	ปอม
ซีลทอวัสดุ	NBR
ส่วนเคลมปทอวัสดุ	เหล็กกล้าไร้สนิมอัลลอยด์สูง