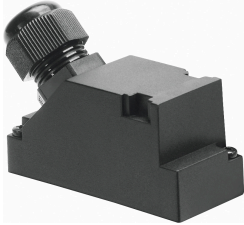


Connecting cable KMP3-25P-16-5

หมายเลขชิ้นส่วน: 18624

FESTO



แผ่นข้อมูล

ลักษณะเฉพาะ	มูลค่า
ขึ้นอยู่กับบรรทัดฐาน	DIN 41652
การกำหนดสาย	พร้อมอุปกรณ์เสริม
ความถี่ในการเชื่อมต่อ	50
น้ำหนักผลิตภัณฑ์	672 g
การเชื่อมต่อไฟฟ้า 1 พังกซ์	หน้าอุปกรณ์ภาคสนาม
การเชื่อมต่อไฟฟ้า 1 การออกแบบ	สี่เหลี่ยม
การเชื่อมต่อไฟฟ้า 1, ประเภทการเชื่อมต่อ	กระป๋อง
การเชื่อมต่อไฟฟ้า 1, เตารับสายเคเบิล	มุม
การเชื่อมต่อไฟฟ้า 1 เทคโนโลยีการเชื่อมต่อ	Sub-D
การเชื่อมต่อไฟฟ้า 1 จำนวนพิน/สายไฟ	25
การต่อไฟฟ้า 1, พิน/สายไฟ ขนาด	18
ขั้วต่อไฟฟ้า 1 ประเภทของตัวยึด	2x สกรู M3
การเชื่อมต่อไฟฟ้า 2 พังกซ์	หน้าควบคุม
การเชื่อมต่อไฟฟ้า 2 ประเภทการเชื่อมต่อ	สายเคเบิล
การเชื่อมต่อไฟฟ้า 2 เทคโนโลยีการเชื่อมต่อ	ปลายเปิด
การเชื่อมต่อไฟฟ้า 2 จำนวนเสาสายไฟ	18
การเชื่อมต่อทางไฟฟ้า 2, เสาสายไฟขนาด	18
ช่วงแรงดันไฟฟ้าที่ใช้งาน DC	0 V...30 V
พิกัดแรงดันไฟฟ้า DC	24 V
พิกัดกระแสที่ 40°C	3 A
ตัวต้านทานไฟกระชาก	1 kV
ความยาวสายเคเบิล	5 m
คุณสมบัติสาย	ค่าเริ่มต้น
เส้นเงื่อนไขการทดสอบ	เงื่อนไขการทดสอบตามคำขอ
รัศมีการตัด, การเดินสายเคเบิลแบบตายตัว	45 mm
รัศมีการตัด, การเดินติดตั้งสายแบบหยึดหยุ่น	90 mm
เส้นผ่านศูนย์กลางของสายเคเบิล	8.5 mm
ความคลาดเคลื่อนเส้นผ่านศูนย์กลางของสายเคเบิล	±0.5 มม.
การประกอบสายเคเบิล	18 x 0.34mm ²
ตัวนำหน้าตัดเล็กน้อย	0.34 mm ²
ปลายสาย	ตัดออกอย่างทื่อ

ลักษณะเฉพาะ	มูลค่า
ระดับการป้องกัน	IP65
หมายเหตุเกี่ยวกับระดับการป้องกัน	ในสภาพการติดตั้ง
อุณหภูมิโดยรอบ	-25 °C...70 °C
อุณหภูมิแวดล้อมพร้อมการเดินสายเคเบิลแบบยึดหยุน	-5 °C...70 °C
อุณหภูมิในการจัดเก็บ	-25 °C...75 °C
เครื่องหมาย CE (ดูประกาศเกี่ยวกับความสอดคล้อง)	ตามระเบียบ RoHS ของสหภาพยุโรป
เครื่องหมาย UKCA (ดูคำประกาศความสอดคล้อง)	ตามระเบียบ RoHS ของสหราชอาณาจักร
การปฏิบัติตามข้อกำหนดของห้องปฏิบัติการ	VDMA24364-B2-L
วัสดุหมายเหตุ	เป็นไปตามข้อกำหนด RoHS
ระดับมลพิษ	3
วัสดุปลอกสาย	พีวีซี
สีปลอกสาย	สีเทา
วัสดุที่อยู่อาศัย	PA
ซิลิโคน	NBR
หน้าสัมผัสปลั๊กวัสดุ	โลหะผสมทองแดงชุบทอง