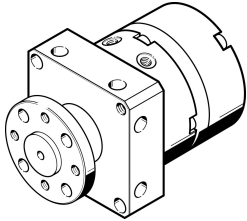


Semi-rotary drive DSM-6-180-P-FF-FW

หมายเลขชิ้นส่วน: 185932

FESTO



แผ่นข้อมูล

ลักษณะเฉพาะ	มูลค่า
ขนาด	6
มุมลดทอน	0 deg
ช่วงการปรับมุมหมุน	0 deg...180 deg
มุมหมุน	0 deg...180 deg
ตำแหน่งการติดตั้ง	ตามต้องการ
ปรับละเอียด	-5 deg
ฟังก์ชัน	การแสดงคู่
โครงสร้างเชิงสร้างสรรค์	ปีกหมุน
การตรวจจับตำแหน่ง	ปราศจาก
แรงดันใช้งาน	3.5 bar...8 bar
ความถี่การแกว่งสูงสุดที่ 0.6 MPa (6 บาร์, 87 psi)	3 Hz
สื่อปฏิบัติการ	ระบบอัดอากาศตามมาตรฐาน ISO 8573-1:2010[7:4:4]
หมายเหตุเกี่ยวกับสื่อปฏิบัติการ/ควบคุม	สามารถทาน้ำมันได้ (จำเป็นสำหรับการทำงานต่อไป)
การปฏิบัติตามข้อกำหนดของห้องปฏิบัติการ	VDMA24364-B1/B2-L
อุณหภูมิโดยรอบ	0 °C...60 °C
แรงบิดตามทฤษฎีที่ 0.6 MPa (6 บาร์, 87 psi)	0.15 Nm
โมเมนต์มวลที่อนุญาตของความเฉื่อย	0.00065 kgm ²
น้ำหนักผลิตภัณฑ์	76 g
ประเภทของรีด	ด้วยเกลียวใน
พอร์ทลม	M3
วัสดุหมายเหตุ	เป็นไปตามข้อกำหนด RoHS
เพลลาขั้ววัสดุ	เหล็กกล้าไร้สนิมอัลลอยด์สูง
ซิลวัสดุ	TPE-U (PU)
วัสดุที่อยู่อาศัย	อลูมิเนียม อินโดซ์