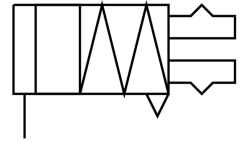


กริปเปอร์ขาหนีบปรับองศา HGWM-12-EZ-G6

หมายเลขชิ้นส่วน: 185702

FESTO



แผ่นข้อมูล

ลักษณะเฉพาะ	มูลค่า
ขนาด	12
แม็กซ์ ขวานเลนเชิงมุมกริปเปอร์ ay	0.5 deg
Max. gripper jaw backlash Sz	0.03 mm
มุมเปิดสูงสุด	14 deg
กริปเปอร์ความสามารถในการทำซ้ำ	0.02 mm
จำนวนขากรรไกรกริปเปอร์	2
ฟังก์ชัน	บทบาทเดียว ปิด
ฟังก์ชันกริปเปอร์	มุม
โครงสร้างเชิงโครงสร้าง	เครื่องปั้นเอียง
การตรวจจับตำแหน่ง	ปราศจาก
แรงดันใช้งาน	2 bar...8 bar
แม็กซ์ กริปเปอร์ความเร็วในการทำงาน	4 Hz
เวลาเปิดขั้นต่ำที่ 0.6 MPa (6 บาร์, 87 psi)	1.7 ms
เวลาปิดขั้นต่ำที่ 0.6 MPa (6 บาร์ 87 psi)	2.8 ms
สื่อปฏิบัติการ	ระบบอัดอากาศตามมาตรฐาน ISO 8573-1:2010[7:--]
ระดับความต้านทานการกัดกร่อน KBK	2 - การสัมผัสกับการกัดกร่อนในระดับปานกลาง
การปฏิบัติตามข้อกำหนดของห้องปฏิบัติการ	VDMA24364-B2-L
อุณหภูมิโดยรอบ	5 °C...60 °C
การชดเชยจังหวะสปริง	10 N...23 N
แรงบิดคืนสปริง	1,5 Ncm
แรงบิดจับรวมเมื่อเปิดที่ 0.6 MPa (6 บาร์, 87 psi)	76 Ncm
แรงสูงสุดบนขากรรไกรกริปเปอร์ Fz static	20 N
โมเมนต์สูงสุดที่กริปเปอร์แบบกราม Mx static	40 Ncm
แม็กซ์ ขณะจับกราม สเตติกของฉันทัน	40 Ncm
แม็กซ์ ขณะจับขากรรไกร Mz static	40 Ncm
น้ำหนักผลิตภัณฑ	75 g
ประเภทของรัด	ด้วยเกลียวใน
พอร์ทลม	M3
ฝาครอบวัสดุ	POM
วัสดุที่อยู่อาศัย	เหล็กกล้าไร้สนิมอัลลอยด์สูง
ขากรรไกรกริปเปอร์วัสดุ	เหล็กกล้าอัลลอยด์สูง

