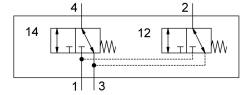
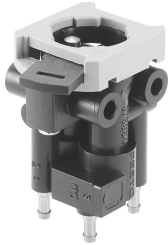


วาล์วแผงด้านหน้า SV/O-3-PK-3X2
หมายเลขชิ้นส่วน: 184135

FESTO



แผ่นข้อมูล

ลักษณะเฉพาะ	มูลค่า
ฟังก์ชันวาล์ว	2x3/2 ปิด monostable
อัตราการไหลปกติ	70 l/min
การเชื่อมต่อการทำงานด้วยลม	PK-3
แรงดันใช้งาน	0 bar...8 bar
รีเซ็ตประเภท	สปริงกล
ความกว้างปรกติ	2.5 mm
หลักการปิดผนึก	อ่อน
ตำแหน่งการติดตั้ง	ตามต้องการ
ประเภทการกระตุ่น	โดยตรง
ทิศทางการไหล	กลับไม่ได้
ป้องกันการระเบิด	โซน 1 (ATEX) โซน 2 (ATEX) โซน 21 (ATEX) โซน 22 (ATEX)
สื่อปฏิบัติการ	ระบบอัดอากาศตามมาตรฐาน ISO 8573-1:2010 [7:-:-]
การปฏิบัติตามข้อกำหนดของห้องปฏิบัติการ	VDMA24364-B1/B2-L
อุณหภูมิโดยรอบ	-10 °C...60 °C
น้ำหนักผลิตภัณฑ์	34 g
ประเภทของวัสดุ	มีรูทะลุ
ขอตอล 1	PK-3
ขอตอล 2	PK-3
ซีลวัสดุ	NBR