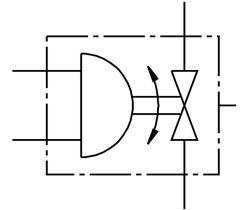


ชุดขับบอลวาล์ว VZBA-3/8^{'''}-WW-63-T-22-F0304-V4V4T-PP15-R-90-C

FESTO

หมายเลขชิ้นส่วน: 1810731



แผ่นข้อมูล

| ลักษณะเฉพาะ | มูลค่า |
|--|---|
| โครงสร้างเชิงโครงสร้าง | บอลวาล์ว 2 ทาง ไดรฟ์หมุนโยก |
| ประเภทการดำเนินการ | นิวเมติก |
| ตำแหน่งการติดตั้ง | ตามต้องการ |
| ประเภทของรีด | การติดตั้งสาย |
| ข้อต่อแบบเข้ามุม | ปลายเชื่อม/ปลายเชื่อม |
| ตัวบ่งชี้ตำแหน่งสวิตช์ | ทิศทางสล็อต = ทิศทางการไหล |
| ขนาดที่กำหนดDN | 10 |
| แรงดันใช้งาน | 6 bar...8.4 bar |
| ข้อต่อแรงดันที่กำหนด PN | 63 |
| ปานกลาง | อากาศอัดตามมาตรฐาน ISO 8573-1:2010 [-:-:-] ก๊าซเฉื่อย น้ำ - ไม่ใช่ไอน้ำ ของเหลวที่เป็นกลาง |
| สื่อปฏิบัติการ | ระบบอัดอากาศตามมาตรฐาน ISO 8573-1:2010 [7:4:4] |
| หมายเหตุเกี่ยวกับสื่อปฏิบัติการ/ควบคุม | สามารถทาน้ำมันได้ (จำเป็นสำหรับการทำงานต่อไป) |
| อุณหภูมิปานกลาง | -10 °C...200 °C |
| อุณหภูมิโดยรอบ | -10 °C...80 °C |
| กระแสKv | 10 m ³ /h |
| แม็กซ์ การประกอบอุณหภูมิพื้นผิว | TX |
| กลุ่มการระเบิดของการประกอบ | IIC, IIIC |
| วัสดุหมายเหตุ | เป็นไปตามข้อกำหนด RoHS |
| การปฏิบัติตามข้อกำหนดของห้องปฏิบัติการ | VDMA24364 โซน III |
| วัสดุที่อยู่อาศัย | เหล็กกล้าไร้สนิมอัลลอยด์สูง |
| ตัวเรือนหมายเลขวัสดุ | 1.4408 |
| ซีลวัสดุ | ไฟเบอร์ เสริมความแข็งแรงด้วย PTFE |
| ลูกบอลวัสดุ | เหล็กกล้าไร้สนิมอัลลอยด์สูง |
| วัสดุลูกบอลหมายเลข | 1.4408 |
| เพลลาวัสดุ | เหล็กกล้าไร้สนิมอัลลอยด์สูง |
| เพลลาหมายเลขวัสดุ | 1.4401 |

| ลักษณะเฉพาะ | มูลค่า |
|---------------------------------|--|
| น้ำหนักผลิตภัณฑ | 1450 g |
| ป้องกันการระเบิด | โซน 1 (ATEX) โซน 2 (ATEX) โซน 21 (ATEX) โซน 22 (ATEX) |
| อุณหภูมิแวดล้อมการระเบิด | -10°C ≤ ตา ≤ +60°C |
| ระดับความต้านทานการกัดกร่อน KBK | 3 - ค่าการกัดกร่อนสูง |