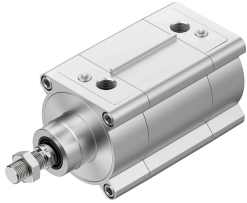


# กระบอกมาตรฐาน DSBF-C-100-100-PPVA-N3-R

หมายเลขชิ้นส่วน: 1782257

FESTO



## แผ่นข้อมูล

| ลักษณะเฉพาะ                                         | มูลค่า                                         |
|-----------------------------------------------------|------------------------------------------------|
| ฮับ                                                 | 100 mm                                         |
| Øลูกสูบ                                             | 100 มม.                                        |
| เกลียวก้านลูกสูบ                                    | M20x1.5                                        |
| การทำใหหมาะต ำ                                      | ตัวกันกระแทกมปรับไตทั้งสองดำน                  |
| ต้ำแห่งการติดตั้ง                                   | ตามตองการ                                      |
| ไตมาตรฐาน                                           | ISO15552                                       |
| ปลายก้านลูกสูบ                                      | เกลียวนอก                                      |
| โครงสร้างเชิงสร้ำงสรค                               | ลูกสูบ<br>ก้านลูกสูบ<br>หลอดโปรไฟล์            |
| การตรวจจับต้ำแห่ง                                   | สำหรับสวิตซ์ความไกลซ์ต                         |
| แรงดันใซ้งาน                                        | 0.04 MPa...1.2 MPa<br>0.4 bar...12 bar         |
| ฟังก์ชัน                                            | การแสดงค                                       |
| สือปฏิบัติการ                                       | ระบบอัดอากาศตามมาตรฐาน ISO 8573-1:2010 [7:4:4] |
| หมายเหตุเกี่ยวกับสือปฏิบัติการ/ควบคุม               | สามารถทาน้ำมันไต (จ้ำเป็นส้ำหรับการทำงานตอไป)  |
| ระดับความต้ำหนานการกัตรอน KBK                       | 3 - ค้ำการกัตรอนสูง                            |
| การปฏิบัติตามขอกำหนดของห้องปฏิบัติการ               | VDMA24364-B2-L                                 |
| อุณหภูมิโดยรอบ                                      | -20 °C...80 °C                                 |
| พลังงานกระแทกในต้ำแห่งสิ้นสุด                       | 2.5 J                                          |
| ความยาวลตอน                                         | 31 mm                                          |
| แรงตามทฤษฎีที่ 0.6 MPa (6 บาร์, 87 psi), แรงถึบกลับ | 4418 N                                         |
| แรงตามทฤษฎีที่ 0.6 MPa (6 บาร์, 87 psi) ลวงหนำ      | 4712 N                                         |
| การเคลื่อนที่มวล                                    | 1435 g                                         |
| ย้ายมวลที่จั้งหะ 0 มม.                              | 1045 g                                         |
| มวลเคลื่อนที่เพิ่มเติมตอระยะชัก 10 มม.              | 39 g                                           |
| น้ำน้กผลิตภัณท                                      | 5611 g                                         |
| น้ำน้กพื้นฐำนที่ระยะชัก 0 มม.                       | 4551 g                                         |
| น้ำน้กเพิ่มเติมตอระยะชัก 10 มม.                     | 106 g                                          |
| ประเภทของรัด                                        | ท้างเลือก:<br>ดว้ยเกลียวใ<br>พรอมอุปกรณ์เสริม  |
| พอร์ตลม                                             | G1/2                                           |

| ลักษณะเฉพาะ                   | มูลค่า                                |
|-------------------------------|---------------------------------------|
| วัสดุหมายเหตุ                 | เป็นไปตามข้อกำหนด RoHS                |
| วัสดุหุ้ม                     | อะลูมิเนียมหล่อขึ้นรูป, เคลือบสาร     |
| ซีลลูกสูบวัสดุ                | TPE-U (PU)                            |
| วัสดุลูกสูบ                   | โลหะผสมอลูมิเนียมตัด                  |
| ก้านลูกสูบวัสดุ               | เหล็กกล้าโรสนิมอัลลอยด์สูง            |
| วัสดุรีปเปอร์ซีลของก้านลูกสูบ | TPE-U (PU)                            |
| ซีลบัฟเฟอร์วัสดุ              | TPE-U (PU)                            |
| วัสดุบัฟเฟอร์ลูกสูบ           | ปอม                                   |
| ท่อทรงกระบอกวัสดุ             | โลหะผสมอลูมิเนียมตัด ชุบผิวอลูมิเนียม |
| วัสดุเนื้อ                    | เหล็กกล้าโรสนิมอัลลอยด์สูง            |
| วัสดุแบริง                    | ปอม                                   |
| สกรูปลอกคอวัสดุ               | เหล็กชุบสังกะสี                       |