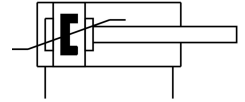
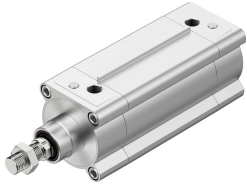


กระบอกมาตรฐาน **DSBF-C-80-250-PPSA-N3-R**
 หมายเลขชิ้นส่วน: 1781069

FESTO



แผ่นข้อมูล

| ลักษณะเฉพาะ | มูลค่า |
|---|--|
| ฮับ | 250 mm |
| Øลูกสูบ | 80 มม. |
| เกลียวก้านลูกสูบ | M20x1.5 |
| การทำใหหมาะด ๆ | ตัวกันกระแทกตำแหน่งปลายลมที่ปรับเองได้ |
| ตำแหน่งการติดตั้ง | ตามต้องการ |
| ได้มาตรฐาน | ISO15552 |
| ปลายก้านลูกสูบ | เกลียวนอก |
| โครงสร้างเชิงสร้างสรรค์ | ลูกสูบ ก้านลูกสูบ หลอดโปรไฟล์ |
| การตรวจจับตำแหน่ง | สำหรับสวิตซ์ความใกล้ขีด |
| แรงดันใช้งาน | 0.04 MPa...1.2 MPa 0.4 bar...12 bar |
| ฟังก์ชัน | การแสดงคู่ |
| สื่อปฏิบัติการ | ระบบอัดอากาศตามมาตรฐาน ISO 8573-1:2010 [7:4:4] |
| หมายเหตุเกี่ยวกับสื่อปฏิบัติการ/ควบคุม | สามารถทาน้ำมันได้ (จำเป็นสำหรับการทำงานต่อไป) |
| ระดับความต้านทานการกัดกร่อน KBK | 3 - ค่าการกัดกร่อนสูง |
| การปฏิบัติตามข้อกำหนดของห้องปฏิบัติการ | VDMA24364-B2-L |
| อุณหภูมิโดยรอบ | -20 °C...80 °C |
| พลังงานกระแทกในตำแหน่งสิ้นสุด | 1.8 J |
| ความยาวลดทอน | 31 mm |
| แรงตามทฤษฎีที่ 0.6 MPa (6 บาร์, 87 psi), แรงถึบกลับ | 2721 N |
| แรงตามทฤษฎีที่ 0.6 MPa (6 บาร์, 87 psi) ลวงหนา | 3016 N |
| การเคลื่อนที่มวล | 1775 g |
| ย้ายมวลที่จังหวะ 0 มม. | 800 g |
| มวลเคลื่อนที่เพิ่มเติมต่อระยะชัก 10 มม. | 39 g |
| น้ำหนักผลิตภัณฑ์ | 5506 g |
| น้ำหนักพื้นฐานที่ระยะชัก 0 มม. | 3131 g |
| น้ำหนักเพิ่มเติมต่อระยะชัก 10 มม. | 95 g |
| ประเภทของรัด | ทางเลือก: ด้วยเกลียวใน พร้อมอุปกรณ์เสริม |
| พอร์ตลม | G3/8 |

| ลักษณะเฉพาะ | มูลค่า |
|-------------------------------|---------------------------------------|
| วัสดุหมายเหตุ | เป็นไปตามข้อกำหนด RoHS |
| วัสดุหุ้ม | อะลูมิเนียมหล่อขึ้นรูป, เคลือบสาร |
| ซีลลูกสูบวัสดุ | TPE-U (PU) |
| วัสดุลูกสูบ | โลหะผสมอลูมิเนียมตัด |
| ก้านลูกสูบวัสดุ | เหล็กกล้าโรสนิมอัลลอยด์สูง |
| วัสดุรีปเปอร์ซีลของก้านลูกสูบ | TPE-U (PU) |
| ซีลบัฟเฟอร์วัสดุ | TPE-U (PU) |
| วัสดุบัฟเฟอร์ลูกสูบ | ปอม |
| ท่อทรงกระบอกวัสดุ | โลหะผสมอลูมิเนียมตัด ชุบผิวอลูมิเนียม |
| วัสดุเนื้อ | เหล็กกล้าโรสนิมอัลลอยด์สูง |
| วัสดุแบริง | ปอม |
| สกรูปลอกคอวัสดุ | เหล็กชุบสังกะสี |