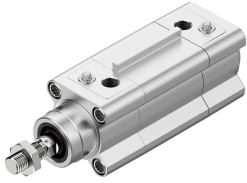


# กระบอกมาตรฐาน DSBF-C-63-250-PPVA-N3-R

หมายเลขชิ้นส่วน: 1776051

FESTO



## แผ่นข้อมูล

| ลักษณะเฉพาะ   | มูลค่า   |
|---|--|
| ฮับ   | 250 mm   |
| Øลูกสูบ   | 63mm   |
| เกลียวก้านลูกสูบ                                    | M16x1.5  |
| การทำใหหมาะด ๆ                                      | ตัวกันกระแทกลมปรับได้ทั้งสองด้าน               |
| ตำแหน่งการติดตั้ง                                   | ตามต้องการ                                     |
| โดมาตรฐาน   | ISO15552                                       |
| ปลายก้านลูกสูบ                                      | เกลียวนอก                                      |
| โครงสร้างเชิงสร้างสรรค์                             | ลูกสูบ<br>ก้านลูกสูบ<br>หลอดโปรไฟล์            |
| การตรวจจับตำแหน่ง                                   | สำหรับสวิตซ์ความใกล้ชิด                        |
| แรงดันใช้งาน  | 0.04 MPa...1.2 MPa<br>0.4 bar...12 bar         |
| ฟังก์ชัน  | การแสดงคู่                                     |
| สื่อปฏิบัติการ                                      | ระบบอัดอากาศตามมาตรฐาน ISO 8573-1:2010 [7:4:4] |
| หมายเหตุเกี่ยวกับสื่อปฏิบัติการ/ควบคุม              | สามารถทาน้ำมันได้ (จำเป็นสำหรับการทำงานต่อไป)  |
| ระดับความต้านทานการกัดกร่อน KBK                     | 3 - ค่าการกัดกร่อนสูง                          |
| การปฏิบัติตามข้อกำหนดของห้องปฏิบัติการ              | VDMA24364-B2-L                                 |
| อุณหภูมิโดยรอบ                                      | -20 °C...80 °C                                 |
| พลังงานกระแทกในตำแหน่งสิ้นสุด                       | 1.3 J  |
| ความยาวลดทอน  | 22 mm  |
| แรงตามทฤษฎีที่ 0.6 MPa (6 บาร์, 87 psi), แรงถึบกลับ | 1682 N   |
| แรงตามทฤษฎีที่ 0.6 MPa (6 บาร์, 87 psi) ลวงหนา      | 1870 N   |
| การเคลื่อนที่มวล                                    | 1085 g   |
| ย้ายมวลที่จังหวะ 0 มม.                              | 460 g  |
| มวลเคลื่อนที่เพิ่มเติมต่อระยะชัก 10 มม.             | 25 g   |
| น้ำหนักผลิตภัณฑ์                                    | 3428 g   |
| น้ำหนักพื้นฐานที่ระยะชัก 0 มม.                      | 1803 g   |
| น้ำหนักเพิ่มเติมต่อระยะชัก 10 มม.                   | 65 g   |
| ประเภทของรัด  | ทางเลือก:<br>ด้วยเกลียวใน<br>พร้อมอุปกรณ์เสริม |
| พอร์ตลม   | G3/8   |

| ลักษณะเฉพาะ                   | มูลค่า                                |
|-------------------------------|---------------------------------------|
| วัสดุหมายเหตุ                 | เป็นไปตามข้อกำหนด RoHS                |
| วัสดุหุ้ม                     | อะลูมิเนียมหล่อขึ้นรูป, เคลือบสาร     |
| ซีลลูกสูบวัสดุ                | TPE-U (PU)                            |
| วัสดุลูกสูบ                   | โลหะผสมอลูมิเนียมตัด                  |
| ก้านลูกสูบวัสดุ               | เหล็กกล้าโรสนิมอัลลอยด์สูง            |
| วัสดุรีปเปอร์ซีลของก้านลูกสูบ | TPE-U (PU)                            |
| ซีลบัฟเฟอร์วัสดุ              | TPE-U (PU)                            |
| วัสดุบัฟเฟอร์ลูกสูบ           | ปอม                                   |
| ท่อทรงกระบอกวัสดุ             | โลหะผสมอลูมิเนียมตัด ชุบผิวอลูมิเนียม |
| วัสดุฉีด                      | เหล็กกล้าโรสนิมอัลลอยด์สูง            |
| วัสดุแบริง                    | ปอม                                   |
| สกรูปลอกคอวัสดุ               | เหล็กชุบสังกะสี                       |