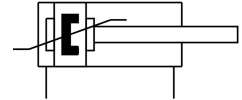
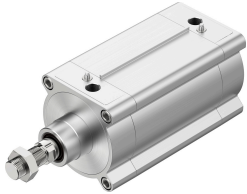


กระบอกมาตรฐาน DSBF-C-...-125- -
หมายเลขชิ้นส่วน: 1755169

FESTO



แผ่นข้อมูล

ลักษณะเฉพาะ	มูลค่า
ฮับ	1 mm...2800 mm
Øลูกสูบ	125 มม.
เกลียวก้านลูกสูบ	M27x2 M16
ขึ้นอยู่กับบรรทัดฐาน	ISO 15552
การทำใหหมาะต ำ	แหวน/แผ่นกันกระแทกยางยึดทั้งสองด้าน ตัวกันกระแทกตำแหน่งปลายลมที่ปรับเองได้ ตัวกันกระแทกลมปรับได้ทั้งสองด้าน
ตำแหน่งการติดตั้ง	ตามต้องการ
โตมาตรฐาน	ISO15552
ปลายก้านลูกสูบ	เกลียวนอก ตายภายใน
โครงสร้างเชิงสร้างสรรค์	ลูกสูบ ก้านลูกสูบ หลอดโปรไฟล์
การตรวจจับตำแหน่ง	สำหรับสวิตซ์ความใกล้ชิด
ตัวแปร	สำหรับการวิ่งแบบแห้ง เพิ่มความทนทานต่อสารเคมี มีดโกนแข็ง เกลียวก้านลูกสูบตัวผู้ขยาย เกลียวในบนก้านลูกสูบ ก้านลูกสูบขยาย Uniform, slow movement ผ่านก้านลูกสูบ ขีดทนความร้อนสูงสุด 120 °C ช่วงอุณหภูมิ 0 ถึง + 150 °C ช่วงอุณหภูมิ -40 ถึง +80 °C
แรงดันใช้งาน	0.005 MPa...1 MPa 0.05 bar...10 bar
ฟังก์ชัน	การแสดงคู่
สื่อปฏิบัติการ	ระบบอัดอากาศตามมาตรฐาน ISO 8573-1:2010 [7:4:4]
หมายเหตุเกี่ยวกับสื่อปฏิบัติการ/ควบคุม	สามารถทาน้ำมันได้ (จำเป็นสำหรับการทำงานต่อไป)
ระดับความต้านทานการกัดกร่อน KBK	3 - ค่าการกัดกร่อนสูง
การปฏิบัติตามข้อกำหนดของห้องปฏิบัติการ	VDMA24364-B2-L VDMA24364 โชน III
ปลอดภัยสำหรับอาหาร	ดูข้อมูลวัสดุเพิ่มเติม

ลักษณะเฉพาะ	มูลค่า
อุณหภูมิโดยรอบ	-40 °C...150 °C
พลังงานกระแทกในตำแหน่งสิ้นสุด	1.65 J...3.3 J
ความยาวลดทอน	44 mm...45 mm
แรงตามทฤษฎีที่ 0.6 MPa (6 บาร์, 87 psi), แรงถึบกลับ	6881 N
แรงตามทฤษฎีที่ 0.6 MPa (6 บาร์, 87 psi) ลวงหนา	6681 N...7363 N
ค่าบริการนำหนักต่อส่วนขยายกานลูกสูบ 10 มม.	63 g
ค่าบริการนำหนักต่อการต่อเกลียวแกนลูกสูบ 10 มม.	41 g
ประเภทของรัด	ทางเลือก: ด้วยเกลียวใน พร้อมอุปกรณ์เสริม
พอร์ทลม	G1/2
วัสดุหมายเหตุ	เป็นไปตามข้อกำหนด RoHS
วัสดุหุ้ม	อะลูมิเนียมหล่อขึ้นรูป, เคลือบสาร
ซีลลูกสูบวัสดุ	FPM TPE-U (PU)
วัสดุลูกสูบ	โลหะผสมอลูมิเนียมตัด
กานลูกสูบวัสดุ	เหล็กกล้าไร้สนิม, ชุบฮาร์ดโครม เหล็กกล้าไร้สนิมอัลลอยด์สูง
วัสดุวิปเปอร์ซีลของกานลูกสูบ	FPM PE TPE-U (PU)
ซีลบัฟเฟอร์วัสดุ	FPM TPE-U (PU)
วัสดุบัฟเฟอร์ลูกสูบ	อลูมิเนียม ปอม
ท่อทรงกระบอกวัสดุ	โลหะผสมอลูมิเนียมตัด ชุบผิวอลูมิเนียม
วัสดุเนื้อ	เหล็กกล้าไร้สนิมอัลลอยด์สูง
วัสดุของที่ปิดน้ำฝนกานลูกสูบ	เสริมความแข็งแรงด้วย PTFE
วัสดุเบริง	สึบรอนซ์
สกรูปลอกคอวัสดุ	เหล็กชุบสังกะสี