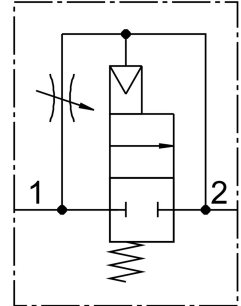


วาล์วเปิด/ปิด HEL-1/2-D-MIDI-NPT

หมายเลขชิ้นส่วน: 173920

FESTO



แผ่นข้อมูล

ลักษณะเฉพาะ	มูลค่า
ขว้าง	55 mm
ฟังก์ชันการระบายอากาศ	คืนแรงได
ประเภทการดำเนินการ	นิวเมติก
หลักการปิดผนึก	อ่อน
ตำแหน่งการติดตั้ง	ตามต้องการ
แมนนวลเทส	ไม่มี
โครงสร้างเชิงสร้างสรรค์	ตัวเลื่อนลูกสูบ
รีเซ็ตประเภท	สปริงกล
ประเภทการกระตุ้น	โดยตรง
ทิศทางการไหล	กลับไม่ได้
ฟังก์ชันวาล์ว	2/2 ปิด monostable
แรงดันใช้งาน	3 bar...16 bar
ค่าช	0.37
ค่า C	19.8 l/sbar
อัตราการไหลปกติ	3600 l/min
สื่อปฏิบัติการ	ระบบอัดอากาศตามมาตรฐาน ISO 8573-1:2010 [7:4:4] ก๊าซเฉื่อย
หมายเหตุเกี่ยวกับสื่อปฏิบัติการ/ควบคุม	สามารถทานน้ำมันได้ (จำเป็นสำหรับการทำงานต่อไป)
ระดับความต้านทานการกัดกร่อน KBK	2 - การสัมผัสกับการกัดกร่อนในระดับปานกลาง
การปฏิบัติตามข้อกำหนดของห้องปฏิบัติการ	VDMA24364-B1/B2-L
ระดับความสะอาดของอากาศที่ทางออก	ระบบอัดอากาศตามมาตรฐาน ISO 8573-1:2010 [7:4:4] ก๊าซเฉื่อย
อุณหภูมิปานกลาง	-10 °C...60 °C
อุณหภูมิโดยรอบ	-10 °C...60 °C
น้ำหนักผลิตภัณฑ์	270 g
ประเภทของรัด	การติดตั้งสาย พร้อมอุปกรณ์เสริม
ขอตอลม 1	1/2 NPT

ลักษณะเฉพาะ	มูลค่า
ขอตอลม 2	1/2 NPT
วัสดุหมายเหตุ	เป็นไปตามข้อกำหนด RoHS
ซีลวัสดุ	NBR
วัสดุที่อยู่อาศัย	อลูมิเนียมหล่อ