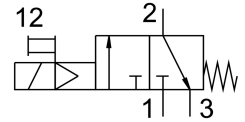


# วาล์วเปิด/ปิด HEE-3/4-D-MAXI-24-NPT

หมายเลขชิ้นส่วน: 173912

FESTO



## แผ่นข้อมูล

| ลักษณะเฉพาะ                            | มูลค่า   |
|--|--|
| ขวาง                                   | 65 mm  |
| โครงสร้างเชิงสร้างสรรค์                | ตัวเลื่อนลูกสูบ  |
| ประเภทการดำเนินการ                     | ไฟฟ้า  |
| หลักการปิดผนึก                         | อ่อน   |
| ฟังก์ชันการระบายอากาศ                  | คันเร่งไม่ได้  |
| แมนนวลเทส                              | Detenting  |
| รีเซ็ตประเภท                           | สปริงกล  |
| ประเภทการกระตุ้น                       | นำร่อง   |
| ฟังก์ชันวาล์ว                          | 3/2, แบบปิด, คอยด์เดี่ยว                                     |
| แรงดันใช้งาน                           | 2.5 bar...16 bar   |
| ค่า C                                  | 28 l/sbar  |
| ค่าข                                   | 0.32   |
| อัตราการไหลปกติ                        | 6000 l/min   |
| รอบการทำงาน                            | 100%   |
| ลักษณะขดลวด                            | 24 V DC: 3.0 W   |
| ความผันผวนของแรงดันไฟฟ้าที่อนุญาต      | +/- 10 %   |
| สื่อปฏิบัติการ                         | ระบบอัดอากาศตามมาตรฐาน ISO 8573-1:2010 [7:4:4]<br>ก๊าซเฉื่อย |
| หมายเหตุเกี่ยวกับสื่อปฏิบัติการ/ควบคุม | สามารถทาน้ำมันได้ (จำเป็นสำหรับการทำงานต่อไป)                |
| ระดับความต้านทานการกัดกร่อน KBK        | 2 - การสัมผัสกับการกัดกร่อนในระดับปานกลาง                    |
| วัสดุหมายเหตุ                          | เป็นไปตามข้อกำหนด RoHS                                       |
| การปฏิบัติตามข้อกำหนดของห้องปฏิบัติการ | VDMA24364-B1/B2-L  |
| อุณหภูมิปานกลาง                        | -10 °C...60 °C   |
| อุณหภูมิโดยรอบ                         | -10 °C...60 °C   |
| ประเภทของรัด                           | การติดตั้งสาย<br>พร้อมอุปกรณ์เสริม                           |
| ตำแหน่งการติดตั้ง                      | ตามต้องการ   |
| ทิศทางการไหล                           | กลับไม่ได้   |
| น้ำหนักผลิตภัณฑ์                       | 800 g  |
| ขอตอลม 1                               | 3/4 NPT  |
| ขอตอลม 2                               | 3/4 NPT  |
| ขอตอลม 3                               | G3/8   |

| ลักษณะเฉพาะ                     | มูลค่า   |
|---------------------------------|--|
| ระดับความสะอาดของอากาศที่ทางออก | ระบบอัดอากาศตามมาตรฐาน ISO 8573-1:2010 [7:4:4]<br>ก๊าซเฉื่อย |
| ควบคุมการจ่ายอากาศ              | ภายใน  |
| การเชื่อมต่อไฟฟ้า               | รูปร่าง C<br>ปลั๊ก<br>ตามมาตรฐาน DIN EN 175301-803           |
| การแสดงสถานะสัญญาณ              | พร้อมอุปกรณ์เสริม  |
| ซีลวัสดุ                        | NBR  |
| วัสดุที่อยู่อาศัย               | อลูมิเนียมหล่อ   |