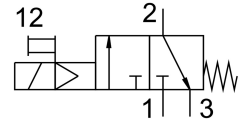


# วาล์วเปิด/ปิด HEE-D-MIDI-230

หมายเลขชิ้นส่วน: 172961

FESTO



## แผ่นข้อมูล

ลักษณะเฉพาะ	มูลค่า
โครงสร้างเชิงสร้างสรรค์	ตัวเลื่อนลูกสูบ
ประเภทการดำเนินการ	ไฟฟ้า
หลักการปิดผนึก	อ่อน
ฟังก์ชันการระบายอากาศ	คันเร่งไม่ได้
แมนนวลเทส	Detenting
รีเซ็ตประเภท	สปริงกล
ประเภทการกระตุ้น	นารอง
ฟังก์ชันวาล์ว	3/2, แบบปิด, คอยดเดี่ยว
แรงดันใช้งาน	2.5 bar...16 bar
รอบการทำงาน	100%
ลักษณะขดลวด	230 V AC: 50/60 Hz, กระแสไฟเข้า 5.0 VA, กำลังไฟ 3.7 VA
ความผันผวนของแรงดันไฟฟ้าที่อนุญาต	-14 % / +10 %
สื่อปฏิบัติการ	ระบบอัดอากาศตามมาตรฐาน ISO 8573-1:2010 [7:4:4] ก๊าซเฉื่อย
หมายเหตุเกี่ยวกับสื่อปฏิบัติการ/ควบคุม	สามารถทานน้ำมันได้ (จำเป็นสำหรับการทำงานต่อไป)
ระดับความต้านทานการกัดกร่อน KBK	2 - การสัมผัสกับการกัดกร่อนในระดับปานกลาง
วัสดุหมายเหตุ	เป็นไปตามข้อกำหนด RoHS
การปฏิบัติตามข้อกำหนดของห้องปฏิบัติการ	VDMA24364-B1/B2-L
อุณหภูมิปานกลาง	-10 °C...60 °C
อุณหภูมิโดยรอบ	-10 °C...60 °C
เครื่องหมาย CE (ดูประกาศเกี่ยวกับความสอดคล้อง)	ตามคำสั่งไฟฟ้าแรงต่ำของสหภาพยุโรป
เครื่องหมาย UKCA (ดูค่าประกาศความสอดคล้อง)	ตามระเบียบของสหราชอาณาจักรสำหรับอุปกรณ์ไฟฟ้า
ประเภทของรัด	การติดตั้งสาย พร้อมอุปกรณ์เสริม
ตำแหน่งการติดตั้ง	ตามต้องการ
ทิศทางการไหล	กลับไม่ได้
น้ำหนักผลิตภัณฑ์	500 g
ข้อต่อลม 3	G1/4
ระดับความสะอาดของอากาศที่ทางออก	ระบบอัดอากาศตามมาตรฐาน ISO 8573-1:2010 [7:4:4] ก๊าซเฉื่อย
การเชื่อมต่อไฟฟ้า	รูปร่าง C ปลั๊ก ตามมาตรฐาน DIN EN 175301-803

ลักษณะเฉพาะ	มูลค่า
การแสดงสถานะสัญญาณ	พร้อมอุปกรณ์เสริม
ซีลวัสดุ	NBR
วัสดุที่อยู่อาศัย	อลูมิเนียมหล่อ