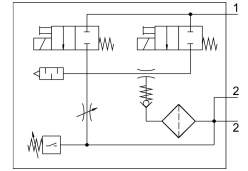


# เครื่องกำเนิดสัญญาณภาค VADMI-45-LS-P

หมายเลขชิ้นส่วน: 171053

FESTO



## แผ่นข้อมูล

ลักษณะเฉพาะ	มูลค่า
ขนาดที่กำหนด หัวฉีดลวาล	0.45 mm
ขั้ว	10 mm
ประเภทของตัวเก็บเสียง	ปิด
ตำแหน่งการติดตั้ง	ตามต้องการ
ลักษณะอีเจ็คเตอร์	สัญญาณสูง
กรองความถี่	40 µm
แมนนวลทดสอบ	คล่า
ฟังก์ชันบูรณาการ	วาล์วพัลส์อีเจ็คเตอร์ไฟฟ้า คันเร่ง วาล์วเปิด-ปิดไฟฟ้า กรอง ฟังก์ชันประหยัดพลังงานไฟฟ้า เช็ควาล์ว สวิตช์สัญญาณ
การวัดค่าที่เปลี่ยนแปลง	ความดันสัมพัทธ์
หลักการวัด	piezoresistive
ฟังก์ชันการเปลี่ยนองค์ประกอบ	ปกติ เปิด
ฟังก์ชันการสลับ	เกณฑ์เปรียบเทียบ
ฟังก์ชันวาล์ว	ปิด
การป้องกันขั้วย้อนกลับ	สำหรับการเชื่อมต่อไฟฟ้าทั้งหมด
ประเภทการแสดงผล	ไฟ LED
ช่วงการตั้งค่าฮิสเทรีซิส	-60 kPa...-10 kPa -0.6 bar...-0.1 bar -8.7 psi...-1.45 psi
ตัวเลือกการตั้งค่า	Poti
การแสดงผลสถานะการสลับ	ออปติคัล
การตั้งค่าช่วงเกณฑ์	-90 kPa...-20 kPa -0.9 bar...-0.2 bar -13.05 psi...-2.9 psi
แรงดันใช้งาน	0.15 MPa...0.8 MPa 1.5 bar...8 bar 21.75 psi...116 psi
สัญญาณสูงสุด	85 %
แรงดันปกติในการทำงาน	0.6 MPa

ลักษณะเฉพาะ	มูลค่า
จัดอันดับความกดดันในการทำงาน	6 bar 87 psi
แรงดันไฟเกินสูงสุด	5 bar
เวลาการระบายอากาศที่แรงดันใช้งานปกติพร้อมฟิลส์ดีดออก	1.9 s
ช่วงแรงดันไฟฟ้าที่ใช้งาน DC	21.6 V...26.4 V
รอบการทำงาน	100%
สวิตซ์เชิงเอาท์พุท	PNP
อนุญาต	เครื่องหมาย RCM c UL เร้า - ได้รับการยอมรับ (OL)
เครื่องหมาย CE (ดูประกาศเกี่ยวกับความสอดคล้อง)	ตามคำสั่ง EU EMC
เครื่องหมาย UKCA (ดูคำประกาศความสอดคล้อง)	ตามระเบียบข้อบังคับของสหราชอาณาจักรสำหรับ EMC
สื่อปฏิบัติการ	ระบบอัดอากาศตามมาตรฐาน ISO 8573-1:2010 [7:4:4]
หมายเหตุเกี่ยวกับสื่อปฏิบัติการ/ควบคุม	ไม่สามารถทาน้ำมันได้
ระดับความต้านทานการกัดกร่อน KBK	2 - การสัมผัสกับการกัดกร่อนในระดับปานกลาง
การปฏิบัติตามข้อกำหนดของห้องปฏิบัติการ	VDMA24364-B1/B2-L
อุณหภูมิปานกลาง	0 °C...60 °C
ระดับการป้องกัน	IP65
อุณหภูมิโดยรอบ	0 °C...50 °C
น้ำหนักผลิตภัณฑ์	90 g
ช่วงการวัดแรงดัน	0 MPa...0.1 MPa 0 bar...1 bar 0 psi...14.5 psi
การเชื่อมต่อไฟฟ้า	4 พิน M8x1 ปลั๊ก
ประเภทของรีด	ทางเลือก: มีรูทะลุ ด้วยเกลียวใน
ขอตอลม 1	M5
ขอตอลม 3	อุปกรณ์ลดเสียงลมในตัว
การเชื่อมต่อสัญญาณ	M5
วัสดุหมายเหตุ	เป็นไปตามข้อกำหนด RoHS
ซีลวัสดุ	NBR
วัสดุของหัวจับ	ทองเหลืองชุบนิเกิล
ตัวกรองวัสดุ	PA คอมพิวเตอรส์ส่วนบุคคล
วัสดุที่อยู่อาศัย	โลหะผสมอลูมิเนียมตัด
วัสดุเก็บเสียง	PE POM
วัสดุลูกสูบ	POM
วัสดุหัวฉีด	ทองเหลืองชุบนิเกิล