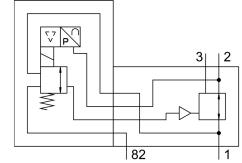


เครื่องปรับความดันด้วยไฟฟ้า PREL-90-HP3-V1-V-20CFX-S1-4

หมายเลขชิ้นส่วน: 1709135

FESTO



แผ่นข้อมูล

| ลักษณะเฉพาะ | มูลค่า |
|--|---|
| ขนาด | 90 |
| ขนาดที่กำหนดDN | 24 |
| ซีรีส์ | L |
| ตำแหน่งการติดตั้ง | แนวตั้ง |
| ประเภทการดำเนินการ | ไฟฟ้า |
| โครงสร้างเชิงสร้างสรรค์ | วาล์วควบคุมแรงดันแบบปรับไฟฟ้า |
| ฟังก์ชันตัวควบคุม | ค่าคงที่แรงดันขาออก พร้อมการชดเชยแรงดันในช่วงแรก ด้วยการระบายอากาศรอง |
| แรงดันใช้งาน | 0 MPa...5 MPa 0 bar...50 bar |
| ช่วงควบคุมแรงดัน | 0.5 bar...20 bar |
| พิกัดแรงดันไฟฟ้า DC | 24 V |
| ช่วงสัญญาณ เอาต์พุตแบบอนาล็อก | 0 - 10 V |
| อินพุตอนาล็อกช่วงสัญญาณ | 0 - 10 V |
| เป้าหมาย/คางริง | ประเภทแรงดันไฟฟ้า 0 - 10 V |
| อนุญาต | ใบรับรองการทดสอบประเภทอุปกรณ์พิเศษ |
| สื่อปฏิบัติการ | ระบบอัดอากาศตามมาตรฐาน ISO 8573-1:2010 [7:4:4] ก๊าซเฉื่อย |
| ระดับความต้านทานการกัดกร่อน KBK | 2 - การสัมผัสกับการกัดกร่อนในระดับปานกลาง |
| การปฏิบัติตามข้อกำหนดของห้องปฏิบัติการ | VDMA24364 โซน III |
| อุณหภูมิในการจัดเก็บ | -10 °C...60 °C |
| ปลอดภัยสำหรับอาหาร | ดูข้อมูลวัสดุเพิ่มเติม |
| อุณหภูมิปานกลาง | 5 °C...50 °C |
| อุณหภูมิโดยรอบ | 5 °C...50 °C |
| น้ำหนักผลิตภัณฑ์ | 6100 g |
| การเชื่อมต่อไฟฟ้า IN | คอนเนคเตอร์, M12, 5 พิน, A-coded |
| การเชื่อมต่อไฟฟ้า OUT | ปลั๊ก M12, 5 ขา, รหัส A |
| ประเภทของรั้ว | ทางเลือก: ถึงหน่วยซ่อมบำรุง พร้อมอุปกรณ์เสริม |
| ขอดอลม 1 | G1 |
| ขอดอลม 11 | G1/4 |

| ลักษณะเฉพาะ | มูลค่า |
|--------------------|------------------------|
| ขอตอลม 2 | G1 |
| ขอตอลม 22 | G1/4 |
| ขอตอลม 3 | G1 |
| ขอตอลม 82 | G3/8 |
| วัสดุหมายเหตุ | เป็นไปตามข้อกำหนด RoHS |
| ฝาครอบदानกลางวัสดุ | อลูมิเนียมอินโคช |
| สปริงวัสดุ | เหล็กสปริง |
| วัสดุที่อยู่อาศัย | อลูมิเนียมอินโคช |