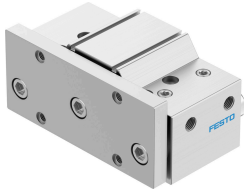


Guided drive DFM-100-25-P-A-GF

หมายเลขชิ้นส่วน: 170892

FESTO



แผ่นข้อมูล

ลักษณะเฉพาะ	มูลค่า
ระยะจุดศูนย์กลางของน้ำหนักบรรทุกไปยังแผ่นแอก xs	125 mm
ฮับ	25 mm
Øลูกสูบ	100 มม.
ชุดขับเคลื่อนโหมตการทำงาน	แอก
การทำให้หมดอายุ	แหวน/แผ่นกันกระแทกยางยึดทั้งสองด้าน
ตำแหน่งการติดตั้ง	ตามต้องการ
แนะนำ	คู่มือการเลื่อน
โครงสร้างเชิงโครงสร้าง	แนะนำ
การตรวจจับตำแหน่ง	สำหรับสวิตซ์ความใกล้ชิด
แรงดันใช้งาน	0.05 MPa...1 MPa 0.5 bar...10 bar
ความเร็วสูงสุด	0.4 m/s
ฟังก์ชัน	การแสดงคู
สื่อปฏิบัติการ	ระบบอัดอากาศตามมาตรฐาน ISO 8573-1:2010 [7:4:4]
หมายเหตุเกี่ยวกับสื่อปฏิบัติการ/ควบคุม	สามารถทาน้ำมันได้ (จำเป็นสำหรับการทำงานต่อไป)
ระดับความต้านทานการกัดกร่อน KBK	1 - ความเค้นต่อการกัดกร่อนต่ำ
การปฏิบัติตามข้อกำหนดของห้องปฏิบัติการ	VDMA24364-B1/B2-L
อุณหภูมิโดยรอบ	-20 °C...80 °C
พลังงานกระแทกในตำแหน่งสิ้นสุด	1 Nm
แมกซ์ ฟอร์ซ Fy	3640 N
แรงสูงสุด Fy คงที่	3640 N
แรง Fz สูงสุด	3640 N
แรงสูงสุด Fz คงที่	3640 N
Max Moment Mx	342.2 Nm
แมกซ์ โมเมนต์ Mx คงที่	342.2 Nm
แรงบิดสูงสุด My	111 Nm
Max. moment My static	111 Nm
Max Moment Mz	111 Nm
แมกซ์ โมเมนต์ Mz คงที่	111 Nm
แรงบิดสูงสุดที่อนุญาตโหลด Mx ที่ทำหน้าที่ระยะ	76.99 Nm
น้ำหนักบรรทุกสูงสุดขึ้นอยู่กับจังหวะที่ระยะทางที่กำหนด xs	452 N
แรงตามทฤษฎีที่ 0.6 MPa (6 บาร์, 87 psi), แรงถึกลับ	4418 N

ลักษณะเฉพาะ	มูลค่า
แรงตามทฤษฎีที่ 0.6 MPa (6 บาร์, 87 psi) ลวงหนา	4712 N
การเคลื่อนที่มวล	6301 g
น้ำหนักผลิตภัณฑ์	11000 g
การเชื่อมต่อทางเลือก	ดูรูปสินค้า
พอร์ทลม	G3/8
วัสดุหมายเหตุ	เป็นไปตามข้อกำหนด RoHS
วัสดุหุ้ม	โลหะผสมอลูมิเนียมตัด
ซีลวัสดุ	NBR
วัสดุที่อยู่อาศัย	โลหะผสมอลูมิเนียมตัด
ก้านลูกสูบวัสดุ	เหล็กกล้าโรสนิมอัลลอยด์สูง