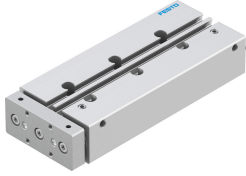


Guided drive DFM-12-100-P-A-GF

หมายเลขชิ้นส่วน: 170831

FESTO



แผ่นข้อมูล

| ลักษณะเฉพาะ | มูลค่า |
|---|--|
| ระยะจุดศูนย์กลางของน้ำหนักบรรทุกไปยังแผ่นแอก xs | 25 mm |
| ฮับ | 100 mm |
| Øลูกสูบ | 12 มม. |
| ชุดขับเคลื่อนโหมทดการทำงาน | แอก |
| การทำให้หมดอายุ | แหวน/แผ่นกันกระแทกยางยึดทั้งสองด้าน |
| ตำแหน่งการติดตั้ง | ตามต้องการ |
| แนะนำ | คู่มือการเลื่อน |
| โครงสร้างเชิงโครงสร้าง | แนะนำ |
| การตรวจจับตำแหน่ง | สำหรับสวิตซ์ความใกล้ชิด |
| แรงดันใช้งาน | 0.2 MPa...1 MPa 2 bar...10 bar |
| ความเร็วสูงสุด | 0.8 m/s |
| ฟังก์ชัน | การแสดงคู่ |
| สื่อปฏิบัติการ | ระบบอัดอากาศตามมาตรฐาน ISO 8573-1:2010 [7:4:4] |
| หมายเหตุเกี่ยวกับสื่อปฏิบัติการ/ควบคุม | สามารถทาน้ำมันได้ (จำเป็นสำหรับการทำงานต่อไป) |
| ระดับความต้านทานการกัดกร่อน KBK | 1 - ความเค้นต่อการกัดกร่อนต่ำ |
| การปฏิบัติตามข้อกำหนดของห้องปฏิบัติการ | VDMA24364-B1/B2-L |
| คลาสสินรวม | คลาส 7 ตามมาตรฐาน ISO 14644-1 |
| อุณหภูมิโดยรอบ | -20 °C...80 °C |
| พลังงานกระแทกในตำแหน่งสิ้นสุด | 0,07 Nm |
| แมกซ์ ฟอรัซ Fy | 240 N |
| แรงสูงสุด Fy คงที่ | 240 N |
| แรง Fz สูงสุด | 240 N |
| แรงสูงสุด Fz คงที่ | 240 N |
| Max Moment Mx | 4.92 Nm |
| แมกซ์ โมเมนต์ Mx คงที่ | 4.92 Nm |
| แรงบิดสูงสุด My | 3.74 Nm |
| Max. moment My static | 3.74 Nm |
| Max Moment Mz | 3.74 Nm |
| แมกซ์ โมเมนต์ Mz คงที่ | 3.74 Nm |
| แรงบิดสูงสุดที่อนุญาตโหลด Mx ที่ทำหน้าที่ระยะ | 0.47 Nm |
| น้ำหนักบรรทุกสูงสุดขึ้นอยู่กับจังหวะที่ระยะทางที่กำหนด xs | 19 N |

| ลักษณะเฉพาะ | มูลค่า |
|---|-----------------------------|
| แรงตามทฤษฎีที่ 0.6 MPa (6 บาร์, 87 psi), แรงถึบกลับ | 51 N |
| แรงตามทฤษฎีที่ 0.6 MPa (6 บาร์, 87 psi) ลวงหนา | 68 N |
| การเคลื่อนที่มวล | 318 g |
| น้ำหนักผลิตภัณฑ์ | 779 g |
| การเชื่อมต่อทางเลือก | ดูรูปสินค้า |
| พอร์ทลม | M5 |
| วัสดุหมายเหตุ | เป็นไปตามข้อกำหนด RoHS |
| วัสดุหุ้ม | โลหะผสมอลูมิเนียมตัด |
| ซีลวัสดุ | NBR |
| วัสดุที่อยู่อาศัย | โลหะผสมอลูมิเนียมตัด |
| ก้านลูกสูบวัสดุ | เหล็กกล้าไร้สนิมอัลลอยด์สูง |