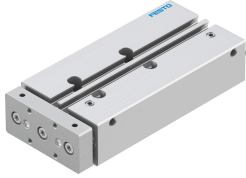


Guided drive DFM-12-80-P-A-GF

หมายเลขชิ้นส่วน: 170830

FESTO



แผ่นข้อมูล

ลักษณะเฉพาะ	มูลค่า
ระยะจุดศูนย์กลางของน้ำหนักบรรทุกไปยังแผ่นแอก xs	25 mm
ฮับ	80 mm
Øลูกสูบ	12 มม.
ชุดขับเคลื่อนโหมตการทำงาน	แอก
การทำให้หมดอายุ	แหวน/แผ่นกันกระแทกยางยึดทั้งสองด้าน
ตำแหน่งการติดตั้ง	ตามต้องการ
แนะนำ	คู่มือการเลื่อน
โครงสร้างเชิงโครงสร้าง	แนะนำ
การตรวจจับตำแหน่ง	สำหรับสวิตซ์ความใกล้ชิด
แรงดันใช้งาน	0.2 MPa...1 MPa 2 bar...10 bar
ความเร็วสูงสุด	0.8 m/s
ฟังก์ชัน	การแสดงคู่
สื่อปฏิบัติการ	ระบบอัดอากาศตามมาตรฐาน ISO 8573-1:2010 [7:4:4]
หมายเหตุเกี่ยวกับสื่อปฏิบัติการ/ควบคุม	สามารถทาน้ำมันได้ (จำเป็นสำหรับการทำงานต่อไป)
ระดับความต้านทานการกัดกร่อน KBK	1 - ความเค้นต่อการกัดกร่อนต่ำ
การปฏิบัติตามข้อกำหนดของห้องปฏิบัติการ	VDMA24364-B1/B2-L
คลาสสินรวม	คลาส 7 ตามมาตรฐาน ISO 14644-1
อุณหภูมิโดยรอบ	-20 °C...80 °C
พลังงานกระแทกในตำแหน่งสิ้นสุด	0,07 Nm
แมกซ์ ฟอรัซ Fy	240 N
แรงสูงสุด Fy คงที่	240 N
แรง Fz สูงสุด	240 N
แรงสูงสุด Fz คงที่	240 N
Max Moment Mx	4.92 Nm
แมกซ์ โมเมนต์ Mx คงที่	4.92 Nm
แรงบิดสูงสุด My	3.74 Nm
Max. moment My static	3.74 Nm
Max Moment Mz	3.74 Nm
แมกซ์ โมเมนต์ Mz คงที่	3.74 Nm
แรงบิดสูงสุดที่อนุญาตโหลด Mx ที่ทำหน้าที่ระยะ	0.55 Nm
น้ำหนักบรรทุกสูงสุดขึ้นอยู่กับจังหวะที่ระยะทางที่กำหนด xs	22 N

ลักษณะเฉพาะ	มูลค่า
แรงตามทฤษฎีที่ 0.6 MPa (6 บาร์, 87 psi), แรงถึบกลับ	51 N
แรงตามทฤษฎีที่ 0.6 MPa (6 บาร์, 87 psi) ลวงหนา	68 N
การเคลื่อนที่มวล	289 g
น้ำหนักผลิตภัณฑ์	688 g
การเชื่อมต่อทางเลือก	ดูรูปสินค้า
พอร์ทลม	M5
วัสดุหมายเหตุ	เป็นไปตามข้อกำหนด RoHS
วัสดุหุ้ม	โลหะผสมอลูมิเนียมตัด
ซีลวัสดุ	NBR
วัสดุที่อยู่อาศัย	โลหะผสมอลูมิเนียมตัด
ก้านลูกสูบวัสดุ	เหล็กกล้าไร้สนิมอัลลอยด์สูง