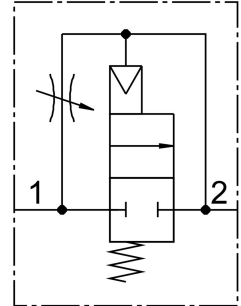


# วาล์วเปิด/ปิด HEL-D-MAXI

หมายเลขชิ้นส่วน: 170692

FESTO



## แผ่นข้อมูล

| ลักษณะเฉพาะ                            | มูลค่า   |
|--|--|
| ฟังก์ชันการระบายอากาศ                  | คั้นแรงได้   |
| ประเภทการดำเนินการ                     | นิวเมติก   |
| หลักการปิดผนึก                         | อ่อน   |
| ตำแหน่งการติดตั้ง                      | ตามต้องการ   |
| แมนนวลทดสอบ                            | ไม่มี  |
| โครงสร้างเชิงโครงสร้าง                 | ตัวเลื่อนลูกสูบ  |
| รีเซตประเภท                            | สปริงกล  |
| ประเภทการกระตุ้น                       | โดยตรง   |
| ทิศทางการไหล                           | กลับไม่ได้   |
| ฟังก์ชันวาล์ว                          | 2/2 ปิด monostable   |
| แรงดันใช้งาน                           | 3 bar...16 bar   |
| สื่อปฏิบัติการ                         | ระบบอัดอากาศตามมาตรฐาน ISO 8573-1:2010 [7:4:4]<br>ก๊าซเฉื่อย |
| หมายเหตุเกี่ยวกับสื่อปฏิบัติการ/ควบคุม | สามารถทานน้ำมันได้ (จำเป็นสำหรับการทำงานต่อไป)               |
| ระดับความต้านทานการกัดกร่อน KBK        | 2 - การสัมผัสกับการกัดกร่อนในระดับปานกลาง                    |
| การปฏิบัติตามข้อกำหนดของห้องปฏิบัติการ | VDMA24364-B1/B2-L  |
| ระดับความสะอาดของอากาศที่ทางออก        | ระบบอัดอากาศตามมาตรฐาน ISO 8573-1:2010 [7:4:4]<br>ก๊าซเฉื่อย |
| อุณหภูมิปานกลาง                        | -10 °C...60 °C   |
| อุณหภูมิโดยรอบ                         | -10 °C...60 °C   |
| น้ำหนักผลิตภัณฑ์                       | 394 g  |
| ประเภทของรีด                           | การติดตั้งสาย  |
| วัสดุหมายเหตุ                          | เป็นไปตามข้อกำหนด RoHS                                       |
| ซีลวัสดุ                               | NBR  |
| วัสดุที่อยู่อาศัย                      | อลูมิเนียมหล่อ   |