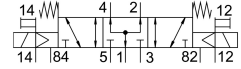
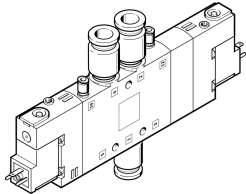


โซลินอยด์วาล์ว CPE18-M2H-5/3BS-QS-8

หมายเลขชิ้นส่วน: 170294

FESTO



แผ่นข้อมูล

| ลักษณะเฉพาะ | มูลค่า |
|--|--|
| ฟังก์ชันวาล์ว | ระบายอากาศ 5/3 |
| ประเภทการดำเนินการ | ไฟฟ้า |
| ความกว้าง | 18 mm |
| อัตราการไหลปกติ | 780 l/min |
| การเชื่อมต่อการทำงานด้วยลม | QS-8 |
| แรงดันใช้งาน | 110VAC -0.09 MPa...1 MPa -0.9 bar...10 bar |
| โครงสร้างเชิงโครงสร้าง | ตัวเลื่อนลูกสูบ |
| รีเซ็ตประเภท | สปริงกล |
| อนุญาต | c UL เรอ - ได้รับการยอมรับ (OL) |
| การจำแนกทางทะเล | ดูใบรับรอง |
| เครื่องหมาย CE (ดูประกาศเกี่ยวกับความสอดคล้อง) | ตามคำสั่งไฟฟ้าแรงต่ำของสหภาพยุโรป |
| เครื่องหมาย UKCA (ดูค่าประกาศความสอดคล้อง) | ตามระเบียบของสหราชอาณาจักรสำหรับอุปกรณ์ไฟฟ้า |
| ใบรับรองออกโดยหน่วยงาน | DNV-TAA000032X |
| ระดับการป้องกัน | IP65 พร้อมช็อกเก็ต ตามมาตรฐาน IEC 60529 |
| ความกว้างปกติ | 8 mm |
| ฟังก์ชันการระบายอากาศ | คันเร่งได้ |
| หลักการปิดผนึก | อ่อน |
| ตำแหน่งการติดตั้ง | ตามต้องการ |
| แมนนวลเทส | พร้อมตัวลือคอุปกรณ์เสริม คล่า |
| ประเภทการกระตุ้น | นำร่อง |
| ควบคุมการจ่ายอากาศ | ภายนอก |
| ทิศทางการไหล | ย้อนกลับได้ |
| การระบุตำแหน่งวาล์ว | ผู้ถือโล |
| ทับซ้อนกัน | ความคุ้มครองที่ดี |
| ปลอดภัยความดัน | 0.25 MPa...1 MPa 2.5 bar...10 bar |
| เปลี่ยนเวลาปิด | 38 ms |
| สลับเวลาเปิด | 20 ms |

| ลักษณะเฉพาะ | มูลค่า |
|---|--|
| รอบการทำงาน | 100% |
| พัลส์ทดสอบบวกสูงสุดด้วยสัญญาณ 0 | 3300 μ s |
| ซีพจรทดสอบเชิงลบสูงสุดพร้อมสัญญาณ 1 ตัว | 3100 μ s |
| ลักษณะขดลวด | 110 V AC: 50/60 Hz, กระแสไฟเข้า 3.0 VA, กำลัง 2.4 VA |
| ความผันผวนของแรงดันไฟฟ้าที่อนุญาต | -15 % / +10 % |
| สื่อปฏิบัติการ | ระบบอัดอากาศตามมาตรฐาน ISO 8573-1:2010 [7:4:4] |
| หมายเหตุเกี่ยวกับสื่อปฏิบัติการ/ควบคุม | สามารถทาน้ำมันได้ (จำเป็นสำหรับการทำงานต่อไป) |
| ความเหนียว | การทดสอบการขนส่งที่มีระดับความรุนแรง 2 ตาม FN 942017-4 และ EN 60068-2-6 |
| กันกระแทก | การทดสอบแรงกระแทกด้วยระดับความรุนแรง 2 ตาม FN 942017-5 และ EN 60068-2-27 |
| ระดับความต้านทานการกัดกร่อน KBK | 2 - การสัมผัสกับการกัดกร่อนในระดับปานกลาง |
| การปฏิบัติตามข้อกำหนดของห้องปฏิบัติการ | VDMA24364-B1/B2-L |
| อุณหภูมิปานกลาง | -5 °C...50 °C |
| สื่อควบคุม | ระบบอัดอากาศตามมาตรฐาน ISO 8573-1:2010 [7:4:4] |
| อุณหภูมิโดยรอบ | -5 °C...50 °C |
| การเชื่อมต่อไฟฟ้า | รูปร่าง C |
| ประเภทของรัด | มีรูทะลุ |
| การเชื่อมต่อควบคุมอากาศออก 82 | M5 |
| การเชื่อมต่อควบคุมอากาศออก 84 | M5 |
| ขดต่อไหลอดแอร์ 12 | M5 |
| ช่องเชื่อมต่ออากาศ 14 | M5 |
| ขดต่อลม 1 | QS-8 |
| ขดต่อลม 2 | QS-8 |
| ขดต่อลม 3 | G1/4 |
| ขดต่อลม 4 | QS-8 |
| ขดต่อลม 5 | G1/4 |
| วัสดุหมายเหตุ | เป็นไปตามข้อกำหนด RoHS |
| ซิลวีสดู | NBR |
| วัสดุที่อยู่อาศัย | อลูมิเนียมหล่อ |