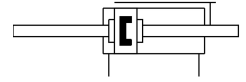
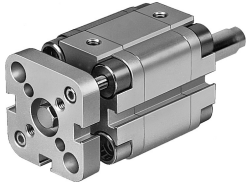


# กระบอกลมแบบคอมแพค ADVUL-12- -P-A-S2

หมายเลขชิ้นส่วน: 165089

FESTO



## แผ่นข้อมูล

| ลักษณะเฉพาะ   | มูลค่า   |
|---|--|
| ฮับ   | 1 mm...200 mm                                  |
| Øลูกสูบ   | 12 มม.   |
| การทำใหหมาะด ๆ                                      | แหวน/แผ่นกันกระแทกยางยึดทั้งสองด้าน            |
| ตำแหน่งการติดตั้ง                                   | ตามต้องการ                                     |
| โครงสร้างเชิงโครงสร้าง                              | ลูกสูบ<br>ก้านลูกสูบ                           |
| การตรวจจับตำแหน่ง                                   | สำหรับสวิตช์ความใกล้ชิด                        |
| ตัวแปร  | ผ่านก้านลูกสูบ                                 |
| ป้องกันการหมุน/คู่มือ                               | แกนประคองพร้อมโยค                              |
| แรงดันใช้งาน  | 0.15 MPa...1 MPa<br>1.5 bar...10 bar           |
| ฟังก์ชัน  | การแสดงคู่                                     |
| สื่อปฏิบัติการ                                      | ระบบอัดอากาศตามมาตรฐาน ISO 8573-1:2010 [7:4:4] |
| หมายเหตุเกี่ยวกับสื่อปฏิบัติการ/ควบคุม              | สามารถทาน้ำมันได้ (จำเป็นสำหรับการทำงานต่อไป)  |
| ระดับความต้านทานการกัดกร่อน KBK                     | 2 - การสัมผัสกับการกัดกร่อนในระดับปานกลาง      |
| การปฏิบัติตามข้อกำหนดของห้องปฏิบัติการ              | VDMA24364-B1/B2-L                              |
| อุณหภูมิโดยรอบ                                      | -20 °C...80 °C                                 |
| พลังงานกระแทกในตำแหน่งสิ้นสุด                       | 0.07 J   |
| แรงตามทฤษฎีที่ 0.6 MPa (6 บาร์, 87 psi), แรงถึบกลับ | 51 N   |
| แรงตามทฤษฎีที่ 0.6 MPa (6 บาร์, 87 psi) สวงหนา      | 51 N   |
| ประเภทของรัด  | ทางเลือก:<br>มีรูทะลุ<br>พร้อมอุปกรณ์เสริม     |
| พอร์ตลม   | M5   |
| สกรูปลอกคอวัสดุ                                     | เหล็กกล้าไร้สนิมอัลลอยด์สูง                    |
| วัสดุหุ้ม   | โลหะผสมอลูมิเนียมดัด                           |
| วัสดุซีลไดนามิก                                     | NBR<br>TPE-U (PU)                              |
| ก้านลูกสูบวัสดุ                                     | เหล็กกล้าไร้สนิมอัลลอยด์สูง                    |
| ทองทรงกระบอแก้ว                                     | โลหะผสมอลูมิเนียมดัด                           |